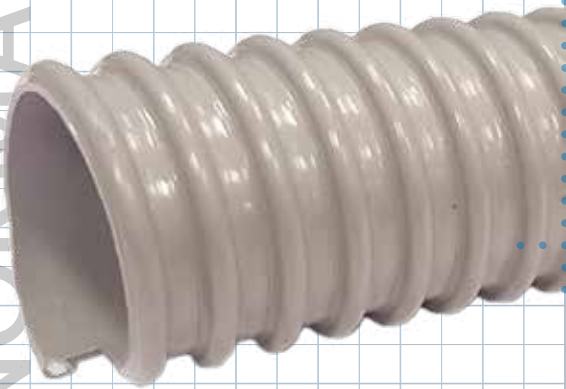


ELÉCTRICO  
NORMAL



Tolerancia: +/- 3%

Especificaciones y presentaciones del producto están sujetos a cambios sin previo aviso.

## ELÉCTRICO NORMAL

Clave: AL26  
Color de línea: Gris

### Características

Manguera ligera y flexible constituida por PVC plastificado y por espiral de refuerzo de PVC rígido antichoc, lo que lo hace muy flexible. Resistente a la acción de los agentes atmosféricos y a numerosos productos químicos, con excelentes propiedades aislantes.

**Superficie externa corrugada:** sumamente flexible.

### Aplicación

- Para ser usado donde los conductores deben protegerse de vapores, líquidos y sólidos
- Para instalaciones donde haya vibraciones, movimientos o asentamientos
- Se puede ahogar en cemento, a la intemperie y enterrado

## Información Técnica

**Superficie interna lisa y externa corrugada:** permite un fácil enhebrado de conductores.

**Temperatura de trabajo:**  
De -10°C a 50°C

**Radio de curvatura**  
1 vez su diámetro interior

Código de Producto	Tamaño Comercial in	Diámetro interior mm	Longitud	
			m	ft
AL26GRI051603000	5/16	7.9	15 / 30	50 / 100
AL26GRI001203000	1/2	12.7	15 / 30	50 / 100
AL26GRI005803000	5/8	15.9	15 / 30	50 / 100
AL26GRI003403000	3/4	19.1	15 / 30	50 / 100
AL26GRI007803000	7/8	22.2	15 / 30	50 / 100
AL26GRI010003000	1	25.4	15 / 30	50 / 100
AL26GRI011403000	1 1/4	31.8	15 / 30	50 / 100
AL26GRI011203000	1 1/2	38.1	15 / 30	50 / 100
AL26GRI013403000	1 3/4	44.5	15 / 30	50 / 100
AL26GRI020003000	2	50.8	15 / 30	50 / 100
AL26GRI021203000	2 1/2	63.5	15 / 30	50 / 100
AL26GRI030003000	3	76.2	15 / 30	50 / 100
AL26GRI031203000	3 1/2	88.9	15 / 30	50 / 100
AL26GRI040003000	4	101.6	15 / 30	50 / 100
AL26GRI050002000	5	127.0	10 / 20	20 / 25
AL26GRI060002000	6	152.4	10 / 20	20 / 25
AL26GRI080002000	8	203.2	10 / 20	20 / 25
AL26GRI100002000	10	254.0	10 / 20	20 / 25