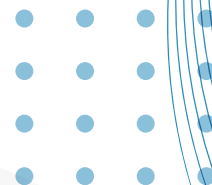


| Catálogo 2024



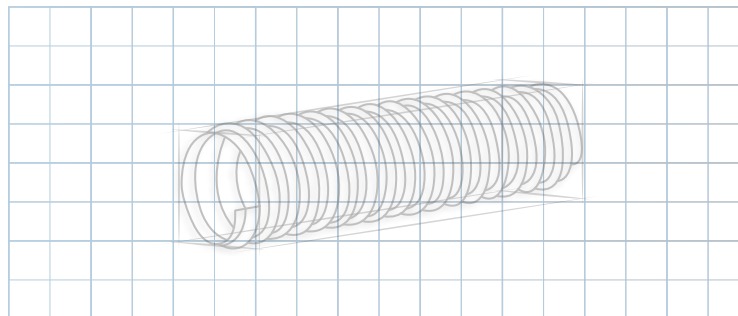
alaflex
Simply Flexible

High technology in flexible hoses



LISTA DE PRODUCTOS

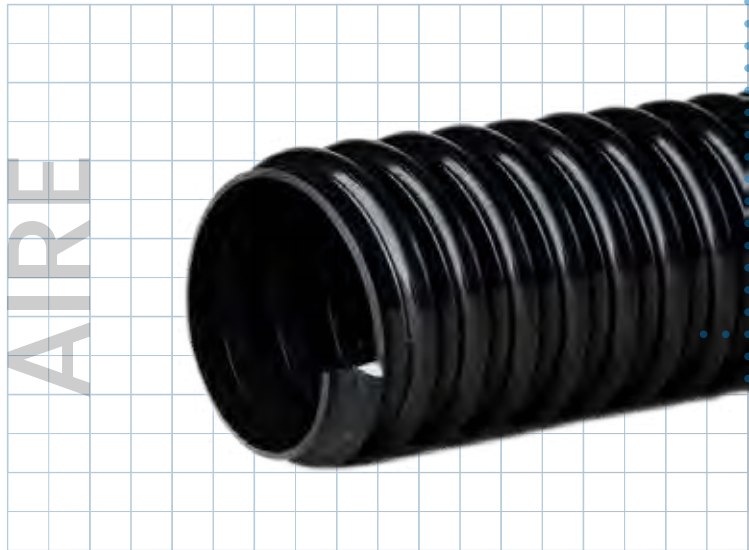
Clave Producto		Clave Producto	
AL01	AIRE	AL32	HEAVY DUTY CRISTAL ATÓXICO
AL02	AIRE ATÓXICO	AL33	HEAVY DUTY CRISTAL CON ANTIESTÁTICO ATÓXICO
AL03	AIRE UL	AL34	HIDROTEC
AL04	AIRE ACEITE	AL35	HOSPITAL ATÓXICO
AL05	AIRE LIGHT	AL36	JARDÍN
AL06	AIRE PESADO	AL37	MINAS
AL07	AIRE PESADO ATÓXICO	AL38	RURAL NORMAL VERDE
AL08	AIRE PESADO HIGH FLEX	AL39	RURAL NORMAL ATÓXICO
AL09	AIRE PESADO LOW TEMP	AL40	RURAL NORMAL NARANJA
AL10	ALAPOL	AL41	RURAL NORMAL AMARILLO
AL11	ALAPOL LIGHT	AL42	RURAL RUDO
AL12	ALAPOL BICAPA	AL43	SUCTION CON ANTIESTÁTICO ATÓXICO
AL13	ALIMENTOS	AL44	SUCTION CON ACERO ATÓXICO
AL14	ALIMENTOS CON ANTIESTÁTICO	AL45	SUPER SUCTION CORPORATION
AL15	ALIMENTOS PLUS	AL46	SUCTION LOW TEMP
AL16	ASPIRADORA	AL47	TRANSMETAL PARA COMBUSTIBLES
AL17	ASPIRADORA BICAPA	AL48	ALATHANE DUCTING ATÓXICO
AL18	ASPIRADORA PVC	AL49	POLYURETHANE CLEAR TRANSMETAL
AL19	COMBUSTIBLE	AL50	POLYURETHANE SUCTION HOSE
AL20	COMBUSTIBLE CON ANTIESTÁTICO	AL51	FOOD AND GRADE POLYURETHANE
AL21	DREN	AL52	FOOD AND GRADE POLYURETHANE CON ANTIESTÁTICO
AL22	DUCTO	AL53	POLYURETHANE LINED
AL23	DUCTO ATÓXICO	AL54	VINIL
AL24	ELÉCTRICO LIQUID TIGHT UL	AL55	NIVEL
AL25	ELÉCTRICO LIQUID TIGHT	AL56	INDUSTRIAL
AL26	ELÉCTRICO NORMAL	AL57	INDUSTRIAL ATÓXICA
AL27	ELÉCTRICO UL	AL58	INDUSTRIAL TRAMADA
AL28	ENOFLEX	AL59	INDUSTRIAL TRAMADA ATÓXICA
AL29	ESTRUCTURAL	AL60	JARDIN TRAMADA
AL30	FIBRA ÓPTICA	AL61	PLANA
AL31	FIBRA ÓPTICA LIGERA	AL62	CONECTORES



Guadalajara
 Av Cañas #3632, Col. La Nogalera,
 Guadalajara, Jalisco C.P. 44470
 Tel. 33 3670 4897
guadalajara@alaflex.com.mx

Corporativo
 Gobernador Salvador Sánchez Colín #61,
 Col. San L. Tlaltenango, Alc. Miguel Hidalgo,
 C.P. 11210, Tel. 55 8628 6600
mexico@alaflex.com.mx

Monterrey
 Lagos de Moreno #3983, Col. Los Altos,
 Monterrey, N.L. C.P. 64370
 Tel. 81 8370 4128
monterrey@alaflex.com.mx



AIRE

Clave: AL01
Color de línea: Negro

Tolerancia: +/- 3%

Especificaciones y presentaciones del producto están sujetos a cambios sin previo aviso.

Referencias normativas

(*) **RoHS Directive 2015/863 / EU**

(*) **REACH 2023/SVHC 233**

(*) En caso de requerir que el producto cumpla con las normas **ROSH** y/o **REACH** consúltelo con el vendedor

(Solo puede aplicar en presentación NEGRO).

Características

Manguera ligera y flexible constituida por PVC plastificado y refuerzo de PVC rígido antichoc, lo que lo hace altamente flexible. Resistente a la acción de los agentes atmosféricos y a numerosos productos químicos, con excelentes propiedades aislantes.

Aplicación

- Aspiración e impulsión de: aire, humos, aserrín, virutas, fibras textiles y polvos
- Para ductos, ventilación y eliminación de gases
- Movimiento y drenado de agua de fuentes pequeñas y lagos artificiales
- Recubrimiento de cables
- Particularmente indicado para instalaciones móviles

Información Técnica

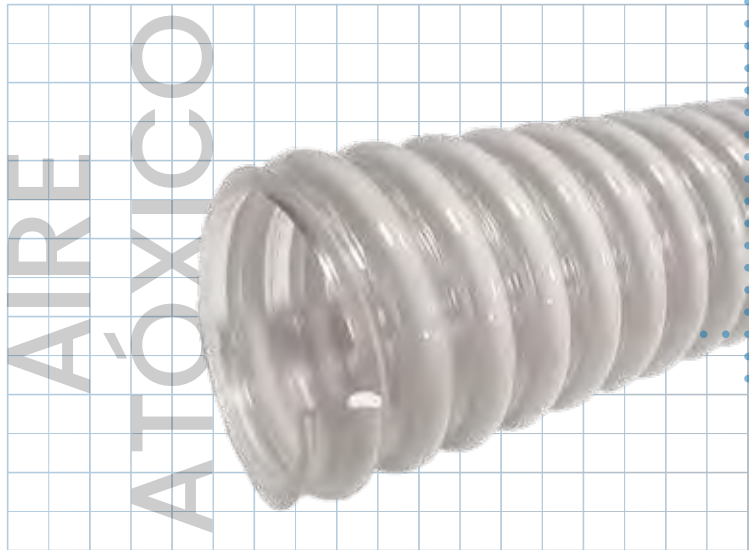
Superficie interna lisa y externa corrugada:
sumamente flexible.

Temperatura de trabajo:
De -10°C a 50°C

Radio de curvatura
1 vez su diámetro interior

Presión de vacío
DE 0.4 A 0.5 ATM = DE 12 A 15 in de Hg

Código de Producto	Tamaño Comercial in	Diámetro interior mm	Longitud	
			m	ft
ALO1NEG051603000	5/16	7.9	15 / 30	50 / 100
ALO1NEG001203000	1/2	12.7	15 / 30	50 / 100
ALO1NEG005803000	5/8	15.9	15 / 30	50 / 100
ALO1NEG003403000	3/4	19.1	15 / 30	50 / 100
ALO1NEG007803000	7/8	22.2	15 / 30	50 / 100
ALO1NEG010003000	1	25.4	15 / 30	50 / 100
ALO1NEG011403000	1 1/4	31.8	15 / 30	50 / 100
ALO1NEG011203000	1 1/2	38.1	15 / 30	50 / 100
ALO1NEG013403000	1 3/4	44.5	15 / 30	50 / 100
ALO1NEG020003000	2	50.8	15 / 30	50 / 100
ALO1NEG021203000	2 1/2	63.5	15 / 30	50 / 100
ALO1NEG030003000	3	76.2	15 / 30	50 / 100
ALO1NEG031203000	3 1/2	88.9	15 / 30	50 / 100
ALO1NEG040003000	4	101.6	15 / 30	50 / 100
ALO1NEG050002000	5	127.0	10 / 20	20 / 25
ALO1NEG060002000	6	152.4	10 / 20	20 / 25
ALO1NEG080002000	8	203.2	10 / 20	20 / 25
ALO1NEG100002000	10	254.0	10 / 20	20 / 25



AIRE ATÓXICO

Clave: AL02

Color de línea: Cristal con espiral blanco

Tolerancia: +/- 3%

Especificaciones y presentaciones del producto están sujetos a cambios sin previo aviso.

Referencias normativas

FDA - Código de Regulaciones Federales (CFR) título 21, parte 175.300,177.1210 y 178.2010

Características

Manguera ligera y flexible constituida por PVC plastificado y refuerzo de PVC rígido antichoc, lo que lo hace altamente flexible. Resistente a la acción de los agentes atmosféricos y a numerosos productos químicos, con excelentes propiedades aislantes. No transmite olor ni sabor.

Aplicación

- Ductos de ventilación
- Sistemas de ventilación en hospitales, oficinas y cuartos limpios.
- Ductos de aire y sopladores en procesos donde se requiera grado atóxico.
- Transferencia de productos farmacéuticos.

Información Técnica

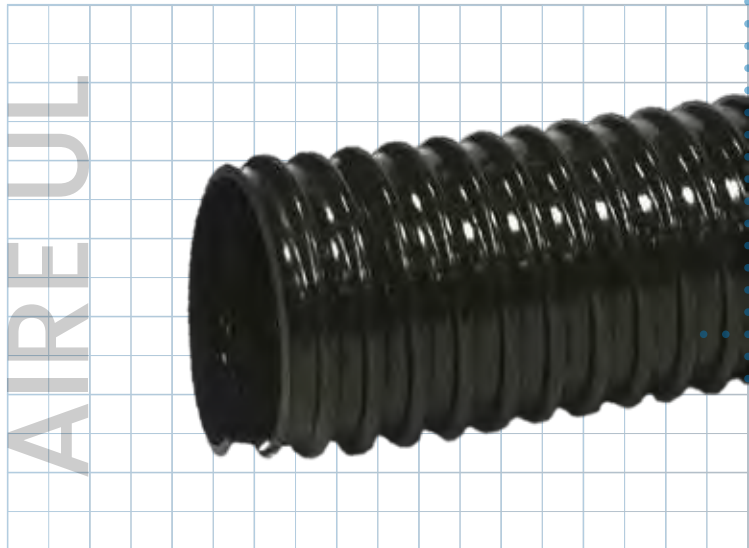
Superficie interna lisa y externa corrugada:
sumamente flexible.

Temperatura de trabajo:
De -10°C a 50°C

Radio de curvatura
1 vez su diámetro interior

Presión de vacío
DE 0.4 A 0.5 ATM = DE 12 A 15 in de Hg

Código de Producto	Tamaño Comercial in	Diámetro interior mm	Longitud	
			m	ft
AL02CEB051603000	5/16	7.9	15 / 30	50 / 100
AL02CEB001203000	1/2	12.7	15 / 30	50 / 100
AL02CEB005803000	5/8	15.9	15 / 30	50 / 100
AL02CEB003403000	3/4	19.1	15 / 30	50 / 100
AL02CEB007803000	7/8	22.2	15 / 30	50 / 100
AL02CEB010003000	1	25.4	15 / 30	50 / 100
AL02CEB011403000	1 1/4	31.8	15 / 30	50 / 100
AL02CEB011203000	1 1/2	38.1	15 / 30	50 / 100
AL02CEB013403000	1 3/4	44.5	15 / 30	50 / 100
AL02CEB020003000	2	50.8	15 / 30	50 / 100
AL02CEB021203000	2 1/2	63.5	15 / 30	50 / 100
AL02CEB030003000	3	76.2	15 / 30	50 / 100
AL02CEB031203000	3 1/2	88.9	15 / 30	50 / 100
AL02CEB040003000	4	101.6	15 / 30	50 / 100
AL02CEB050002000	5	127.0	10 / 20	20 / 25
AL02CEB060002000	6	152.4	10 / 20	20 / 25
AL02CEB080002000	8	203.2	10 / 20	20 / 25
AL02CEB100002000	10	254.0	10 / 20	20 / 25



Tolerancia: +/- 3%
Especificaciones y presentaciones del producto están sujetos a cambios sin previo aviso.

AIRE UL

Clave: AL03
Color de línea: Negro

Características

Manguera ligera y flexible constituida por PVC plastificado y refuerzo de PVC rígido antichoc, lo que lo hace altamente flexible. Resistente a la acción de los agentes atmosféricos y a numerosos productos químicos.

Aplicación

- Aspiración e impulsión de: aire, humos, aserrín, virutas, fibras textiles y polvos
- Para ductos, ventilación y eliminación de gases
- Movimiento y drenado de agua de fuentes pequeñas y lagos artificiales
- Recubrimiento de cables
- Particularmente indicado para instalaciones móviles

Referencias normativas

Diámetros internos y externos que cumplen con norma UL 1660

(*)**RoHS Directive 2015/863 / EU**

(*)**REACH 2023/SVHC 233**

(*En caso de requerir que el producto cumpla con las normas **ROSH** y/o **REACH** consúltelo con el vendedor.

Información Técnica

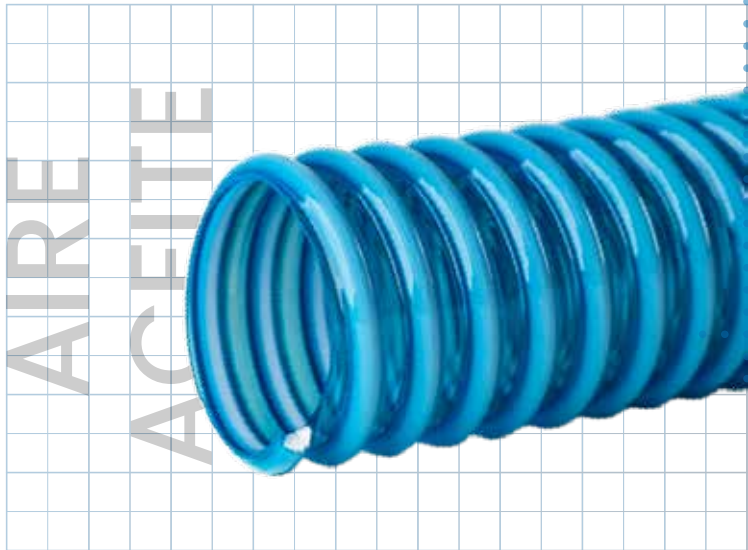
Superficie interna lisa y externa corrugada:
sumamente flexible.

Temperatura de trabajo:
De -10°C a 50°C

Radio de curvatura
1 vez su diámetro interior

Presión de vacío
DE 0.4 A 0.5 ATM = DE 12 A 15 in de Hg

Código de Producto	Tamaño Comercial in	Diámetro interior mm		Diámetro exterior mm		Longitud	
		min	max	min	max	m	ft
AL03NEG003803048	3/8	12.3	12.8	17.5	18.0	15.24 / 30.48	50 / 100
AL03NEG001203048	1/2	15.8	16.3	20.8	21.3	15.24 / 30.48	50 / 100
AL03NEG003403048	3/4	20.8	21.3	26.2	26.7	15.24 / 30.48	50 / 100
AL03NEG010003048	1	26.4	27.1	32.8	33.4	15.24 / 30.48	50 / 100
AL03NEG011403048	1 1/4	35.1	35.8	41.4	42.2	15.24 / 30.48	50 / 100
AL03NEG011203048	1 1/2	40.0	40.6	47.4	48.3	15.24 / 30.48	50 / 100
AL03NEG020003048	2	51.3	51.9	59.4	60.3	15.24 / 30.48	50 / 100
AL03NEG030003048	3	77.9	79.7	87.8	88.9	15.24 / 30.48	50 / 100
AL03NEG040003048	4	101.6	103.0	112.7	113.8	15.24 / 30.48	50 / 100



Tolerancia: +/- 3%

Especificaciones y presentaciones del producto están sujetos a cambios sin previo aviso.

AIRE ACEITE

Clave: AL04

Color de línea: Cristal azul con espiral blanco

Características

Manguera ligera y flexible constituida por PVC plastificado y refuerzo de PVC rígido antichoc, lo que lo hace altamente flexible. Resistente a la acción de los agentes atmosféricos y a numerosos productos químicos, con excelentes propiedades aislantes.

Aplicación

- Aspiración de vapores de combustible
- Traslado de aceites minerales
- Traslado de aceites vegetales
- Traslado de combustibles a baja presión

Información Técnica

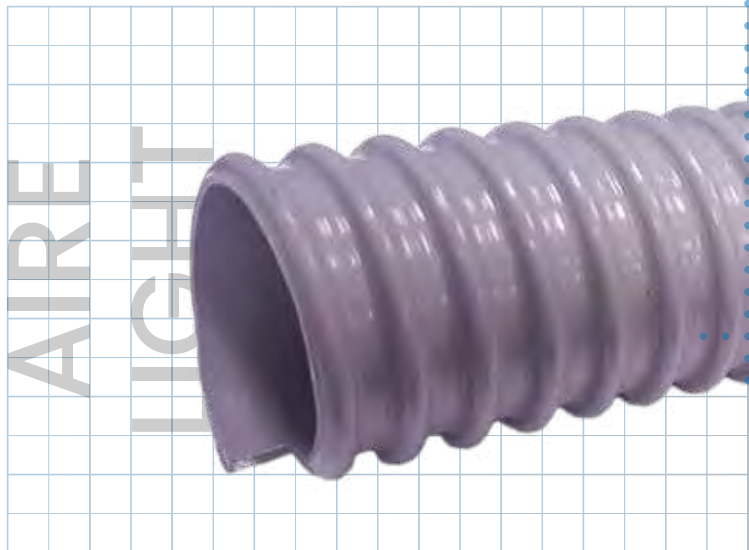
Superficie interna lisa y externa corrugada:
sumamente flexible.

Temperatura de trabajo:
De -10°C a 60°C

Radio de curvatura
1 vez su diámetro interior

Presión de vacío
DE 0.4 A 0.5 ATM = DE 12 A 15 in de Hg

Código de Producto	Tamaño Comercial in	Diámetro interior mm	Longitud	
			m	ft
AL04CZB051603000	5/16	7.9	15 / 30	50 / 100
AL04CZB001203000	1/2	12.7	15 / 30	50 / 100
AL04CZB005803000	5/8	15.9	15 / 30	50 / 100
AL04CZB003403000	3/4	19.1	15 / 30	50 / 100
AL04CZB007803000	7/8	22.2	15 / 30	50 / 100
AL04CZB010003000	1	25.4	15 / 30	50 / 100
AL04CZB011403000	1 1/4	31.8	15 / 30	50 / 100
AL04CZB011203000	1 1/2	38.1	15 / 30	50 / 100
AL04CZB013403000	1 3/4	44.5	15 / 30	50 / 100
AL04CZB020003000	2	50.8	15 / 30	50 / 100
AL04CZB021203000	2 1/2	63.5	15 / 30	50 / 100
AL04CZB030003000	3	76.2	15 / 30	50 / 100
AL04CZB031203000	3 1/2	88.9	15 / 30	50 / 100
AL04CZB040003000	4	101.6	15 / 30	50 / 100
AL04CZB050002000	5	127.0	10 / 20	20 / 25
AL04CZB060002000	6	152.4	10 / 20	20 / 25
AL04CZB080002000	8	203.2	10 / 20	20 / 25
AL04CZB100002000	10	254.0	10 / 20	20 / 25



AIRE LIGHT

Clave: AL05
Color de línea: Gris

Tolerancia: +/- 3%
Especificaciones y presentaciones del producto
están sujetos a cambios sin previo aviso.

Características

Manguera sumamente ligera y flexible constituida por PVC plastificado y refuerzo de PVC rígido antichoc. Resistente a la acción de los agentes atmosféricos y a numerosos productos químicos, con excelentes propiedades aislantes.

Aplicación

Aspiración e impulsión de:

- Aire
- Humos
- Aserrín
- Virutas
- Fibras textiles
- Polvos

Particularmente indicado para instalaciones móviles

Información Técnica

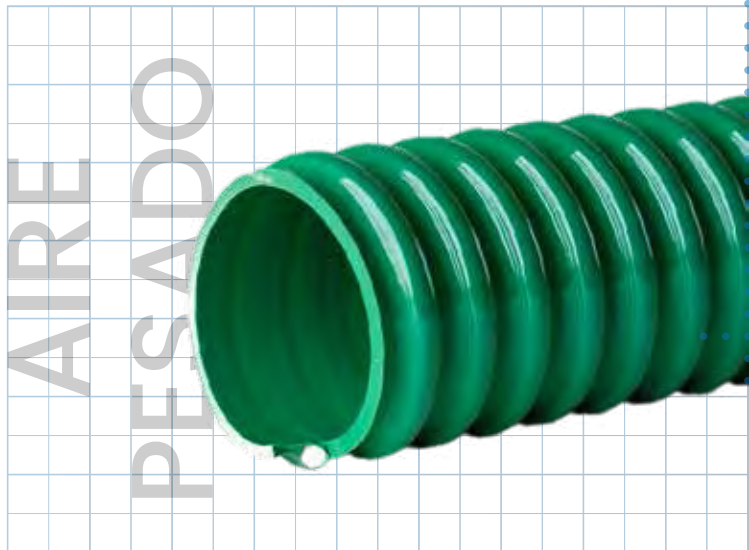
Superficie interna lisa y externa corrugada:
sumamente flexible.

Temperatura de trabajo:
De -5°C a 45°C

Radio de curvatura
1 vez su diámetro interior

Presión de vacío
0.3 ATM = 9 in de Hg

Código de Producto	Tamaño Comercial	Diametro interior	Longitud	
	in	mm	m	ft
AL05GRI010003000	1	25.4	15 / 30	50 / 100
AL05GRI011403000	1 1/4	31.8	15 / 30	50 / 100
AL05GRI011203000	1 1/2	38.1	15 / 30	50 / 100
AL05GRI020003000	2	50.8	15 / 30	50 / 100
AL05GRI030003000	3	76.2	15 / 30	50 / 100
AL05GRI040003000	4	101.6	15 / 30	50 / 100
AL05GRI050002000	5	127.0	10 / 20	30 / 60
AL05GRI060002000	6	152.4	10 / 20	30 / 60
AL05GRI080002000	8	203.2	10 / 20	30 / 60
AL05GRI100002000	10	254.0	10 / 20	30 / 60



AIRE PESADO

Clave: AL06
 Color de línea: Verde

Tolerancia: +/- 3%
 Especificaciones y presentaciones del producto
 están sujetos a cambios sin previo aviso.

Características

Manguera ligera y flexible constituida por PVC plastificado y refuerzo de PVC rígido antichoc, lo que lo hace altamente flexible. Resistente a la acción de los agentes atmosféricos y a numerosos productos químicos.

Aplicación

- Succión ligera en maquinaria agrícola: fluidos a baja presión.
- Transferencia de:
 - Aire
 - Fibras textiles
 - Humos
 - Polvos
 - Aserrín
 - Virutas
 - Pellets

Información Técnica

Superficie interna lisa y externa corrugada:
 sumamente flexible.

Temperatura de trabajo:
 De -15°C a 50°C

Radio de curvatura
 4 veces su diámetro interior

Presión de vacío
 DE 0.7 A 0.8 ATM = DE 21 A 24 in de Hg

Código de Producto	Tamaño Comercial in	Diametro interior mm	Presión de trabajo		Longitud	
			kg/cm ² (BAR)	lb/ft ² (PSI)	m	ft
AL06VER001203000	1/2	12.7	7	101	15 / 30	50 / 100
AL06VER005803000	5/8	15.9	7	101	15 / 30	50 / 100
AL06VER003403000	3/4	19.1	6	86	15 / 30	50 / 100
AL06VER007803000	7/8	22.2	6	86	15 / 30	50 / 100
AL06VER010003000	1	25.4	6	86	15 / 30	50 / 100
AL06VER011403000	1 1/4	31.8	5	72	15 / 30	50 / 100
AL06VER01203000	1 1/2	38.1	5	72	15 / 30	50 / 100
AL06VER013403000	1 3/4	44.5	5	72	15 / 30	50 / 100
AL06VER020003000	2	50.8	4	58	15 / 30	50 / 100
ALA06VER021203000	2 1/2	63.5	4	58	15 / 30	50 / 100
ALA06VER030003000	3	76.2	4	50	15 / 30	50 / 100
ALA06VER031203000	3 1/2	88.9	4	50	15 / 30	50 / 100
ALA06VER040003000	4	101.6	4	50	15 / 30	50 / 100
ALA06VER050002000	5	127.0	3	36	10 / 20	30 / 60
ALA06VER060002000	6	152.4	3	36	10 / 20	30 / 60
ALA06VER080001000	8	203.2	2	29	10	30



AIRE PESADO ATÓXICO

Clave: AL07

Color de línea: Cristal con espiral blanco

Tolerancia: +/- 3%

Especificaciones y presentaciones del producto están sujetos a cambios sin previo aviso.

Referencias normativas

FDA - Código de Regulaciones Federales (CFR) título 21, parte 175.300,177.1210 y 178.2010

Características

Manguera ligera y flexible constituida por PVC plastificado y refuerzo de PVC rígido antichoc, lo que lo hace muy flexible. Resistente a la acción de los agentes atmosféricos y a numerosos productos químicos. No transmite olor ni sabor.

Aplicación

- Succión ligera en procesos donde se requiere grado atóxico

Utilizada para:

- Alimentos
- Jugos
- Medicamentos

Información Técnica

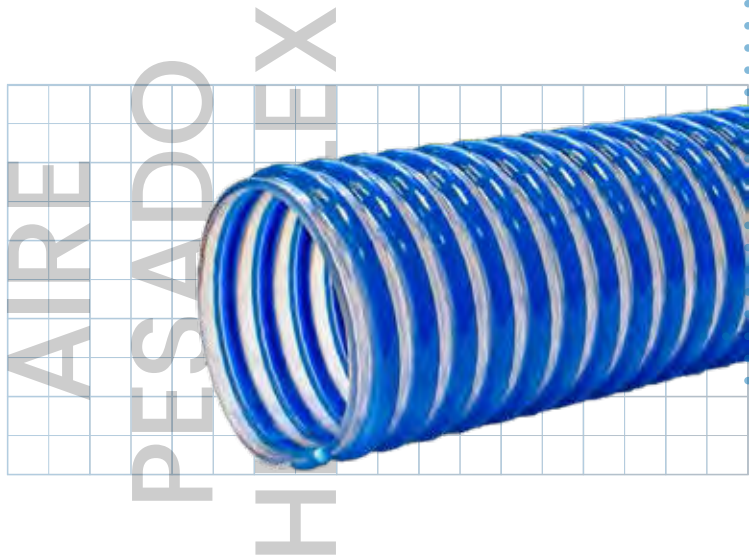
Superficie interna lisa y externa corrugada:
sumamente flexible.

Temperatura de trabajo:
De -15°C a 50°C

Radio de curvatura
4 veces su diámetro interior

Presión de vacío
DE 0.7 A 0.8 ATM = DE 21 A 24 in de Hg

Código de Producto	Tamaño Comercial in	Diametro interior mm	Presión de trabajo		Longitud	
			kg/cm ² (BAR)	lb/ft ² (PSI)	m	ft
AL07CEB001203000	1/2	12.7	7	101	15 / 30	50 / 100
AL07CEB005803000	5/8	15.9	7	101	15 / 30	50 / 100
AL07CEB003403000	3/4	19.1	6	86	15 / 30	50 / 100
AL07CEB007803000	7/8	22.2	6	86	15 / 30	50 / 100
AL07CEB010003000	1	25.4	6	86	15 / 30	50 / 100
AL07CEB011403000	1 1/4	31.8	5	72	15 / 30	50 / 100
AL07CEB011203000	1 1/2	38.1	5	72	15 / 30	50 / 100
AL07CEB013403000	1 3/4	44.5	5	72	15 / 30	50 / 100
AL07CEB020003000	2	50.8	4	58	15 / 30	50 / 100
AL07CEB021203000	2 1/2	63.5	4	58	15 / 30	50 / 100
AL07CEB030003000	3	76.2	4	50	15 / 30	50 / 100
AL07CEB031203000	3 1/2	88.9	4	50	15 / 30	50 / 100
AL07CEB040003000	4	101.6	4	50	15 / 30	50 / 100
AL07CEB050002000	5	127.0	3	36	10 / 20	30 / 60
AL07CEB060002000	6	152.4	3	36	10 / 20	30 / 60
AL07CEB080001000	8	203.2	2	29	10	30



AIRE PESADO HIGH FLEX

Clave: AL08

Color de línea: Cristal con espiral azul

Tolerancia: +/- 3%

Especificaciones y presentaciones del producto están sujetos a cambios sin previo aviso.

Características

Manguera ligera y flexible constituida por PVC plastificado y refuerzo de PVC rígido antichoc, lo que lo hace altamente flexible. Resistente a la acción de los agentes atmosféricos y a numerosos productos químicos. Tubería con alta flexibilidad.

Aplicación

• Succión ligera en procesos donde se requiere mayor flexibilidad. Aspiración e impulsión de:

- Aire
- Fibras textiles
- Humos
- Polvos
- Aserrín
- Virutas
- Pellets

Información Técnica

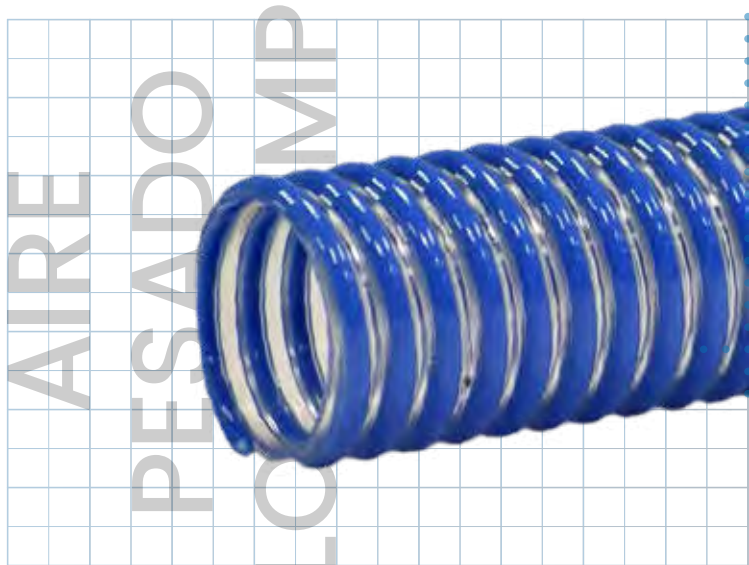
Superficie interna lisa y externa corrugada:
sumamente flexible.

Temperatura de trabajo:
De -15°C a 50°C

Radio de curvatura
2 veces su diámetro interior

Presión de vacío
DE 0.7 A 0.8 ATM = DE 21 A 24 in de Hg

Código de Producto	Tamaño Comercial in	Diámetro interior mm	Presión de trabajo		Longitud	
			kg/cm ² (BAR)	lb/ft ² (PSI)	m	ft
AL08CEA010003000	1	25.4	6	86	6.10 / 15 / 30	20 / 50 / 100
AL08CEA011403000	1 1/4	31.8	5	72	6.10 / 15 / 30	20 / 50 / 100
AL08CEA011203000	1 1/2	38.1	5	72	6.10 / 15 / 30	20 / 50 / 100
AL08CEA013403000	1 3/4	44.5	5	72	6.10 / 15 / 30	20 / 50 / 100
AL08CEA020003000	2	50.8	4	58	6.10 / 15 / 30	20 / 50 / 100
AL08CEA021203000	2 1/2	63.5	4	58	6.10 / 15 / 30	20 / 50 / 100
AL08CEA030003000	3	76.2	4	50	6.10 / 15 / 30	20 / 50 / 100
AL08CEA031203000	3 1/2	88.9	4	50	6.10 / 15 / 30	20 / 50 / 100
AL08CEA040003000	4	101.6	4	50	6.10 / 15 / 30	20 / 50 / 100
AL08CEA050002000	5	127.0	3	36	6.10 / 10 / 20	20 / 30 / 60
AL08CEA060002000	6	152.4	3	36	6.10 / 10 / 20	20 / 30 / 60
AL08CEA080001000	8	203.2	2	29	6.10 / 10	20 / 30



AIRE PESADO LOW TEMP

Clave: AL09

Color de línea: Cristal con espiral azul

Características

Manguera ligera y flexible constituida por PVC plastificado y refuerzo de PVC rígido antichoc, lo que lo hace muy flexible. Resistente a la acción de los agentes atmosféricos y a numerosos productos químicos. Recomendada para usarse en ambientes con temperaturas de hasta -40°C.

Fabricado con PVC de alto peso molecular

Tolerancia: +/- 3%

Especificaciones y presentaciones del producto están sujetos a cambios sin previo aviso.

Aplicación

- Succión ligera en procesos donde se requiere mayor flexibilidad a bajas temperaturas. Aspiración e impulsión de:
 - Aire
 - Fibras textiles
 - Humos
 - Polvos
 - Aserrín
 - Virutas
 - Pellets

Información Técnica

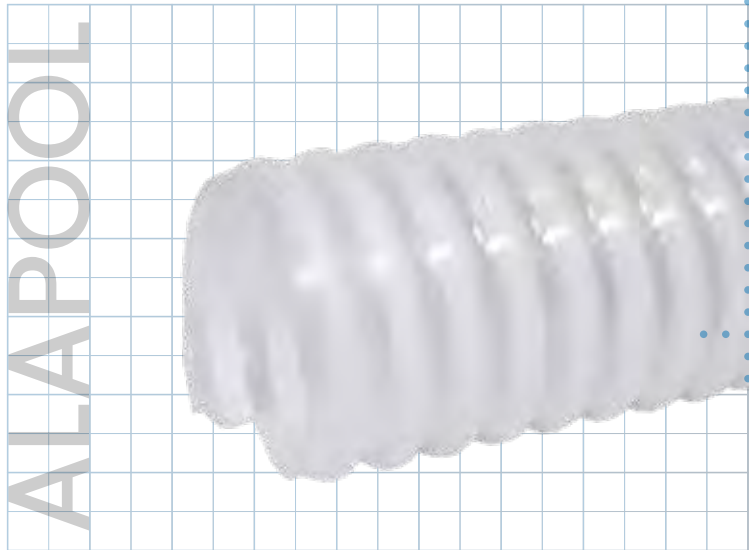
Superficie interna lisa y externa corrugada:
sumamente flexible.

Temperatura de trabajo:
De -40°C a 60°C

Radio de curvatura
4 veces su diámetro interior

Presión de vacío
0.8 ATM = 24 in de Hg

Código de Producto	Tamaño Comercial in	Diámetro interior mm	Presión de trabajo		Longitud	
			kg/cm ² (BAR)	lb/ft ² (PSI)	m	ft
AL09CEA010003000	1	25.4	3	45	6.10 / 15 / 30	20 / 50 / 100
AL09CEA011403000	1 1/4	31.8	3	45	6.10 / 15 / 30	20 / 50 / 100
AL09CEA011203000	1 1/2	38.1	3	45	6.10 / 15 / 30	20 / 50 / 100
AL09CEA013403000	1 3/4	44.5	3	45	6.10 / 15 / 30	20 / 50 / 100
AL09CEA020003000	2	50.8	3	40	6.10 / 15 / 30	20 / 50 / 100
AL09CEA021203000	2 1/2	63.5	2	35	6.10 / 15 / 30	20 / 50 / 100
AL09CEA030003000	3	76.2	2	35	6.10 / 15 / 30	20 / 50 / 100
AL09CEA031203000	3 1/2	88.9	2	35	6.10 / 15 / 30	20 / 50 / 100
AL09CEA040003000	4	101.6	2	30	6.10 / 15 / 30	20 / 50 / 100
AL09CEA050002000	5	127.0	2	30	6.10 / 10 / 20	20 / 30 / 60
AL09CEA060002000	6	152.4	2	30	6.10 / 10 / 20	20 / 30 / 60
AL09CEA080001000	8	203.2	2	30	6.10 / 10	20 / 30



ALAPOOL

Clave: AL10

Color de línea: Cristal con espiral blanco

Tolerancia: +/- 3%

Especificaciones y presentaciones del producto están sujetos a cambios sin previo aviso.

Características

Manguera ligera fabricada a base de resina EVA y polietileno, materiales que le confieren alta flexibilidad, propiedades autoflotantes y resistencia al arrastre, rayos UV, fricción, agentes atmosféricos y agentes químicos.

Aplicación

- Limpieza de piscifactorías por succión y descarga
- Limpieza de piscinas por succión y descarga

Información Técnica

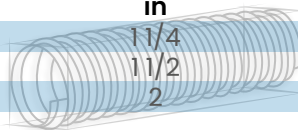
Superficie interna lisa y externa corrugada:
sumamente flexible.

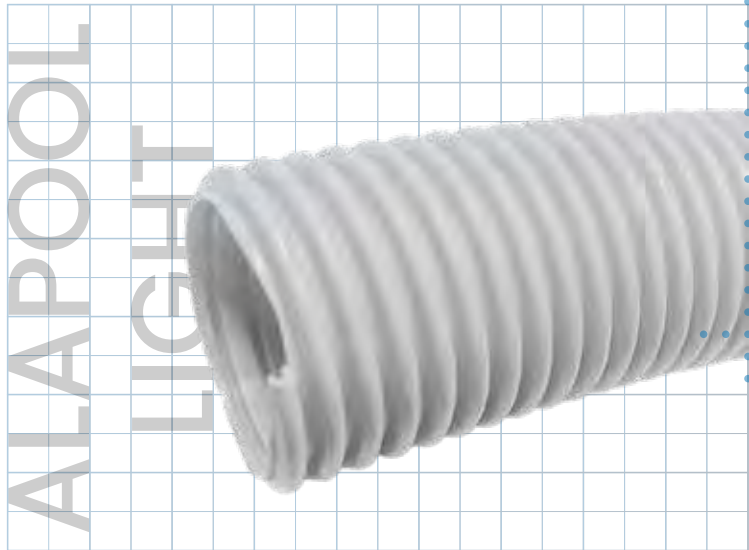
Temperatura de trabajo:
De -10°C a 50°C

Radio de curvatura
3 veces su diámetro interior

Presión de vacío
DE 0.4 A 0.5 ATM = DE 12 A 15 in de Hg

Código de Producto	Tamaño Comercial in	Longitud	
		m	ft
AL10CEB011403000	1 1/4	7.5 / 15 / 30	25 / 50 / 100
AL10CEB011203000	1 1/2	7.5 / 15 / 30	25 / 50 / 100
AL10CEB020003000	2	7.5 / 15 / 30	25 / 50 / 100





ALAPOOL LIGHT

Clave: AL11
Color de línea: Blanco

Tolerancia: +/- 3%
Especificaciones y presentaciones del producto están sujetos a cambios sin previo aviso.

Características

Manguera altamente ligera fabricada a base de polietileno de baja densidad, material que le confiere propiedades auto flotantes y resistencia a diversos agentes atmosféricos y productos químicos.

Aplicación

- Limpieza de piscifactorías por succión y descarga
- Limpieza de piscinas por succión y descarga

Información Técnica

Superficie interna lisa y externa corrugada:
sumamente flexible.

Temperatura de trabajo:
De -10°C a 50°C

Radio de curvatura
3 veces su diámetro interior

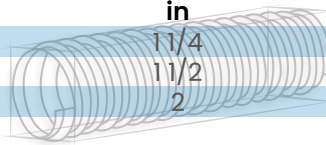
Presión de vacío
DE 0.4 A 0.5 ATM = DE 12 A 15 in de Hg

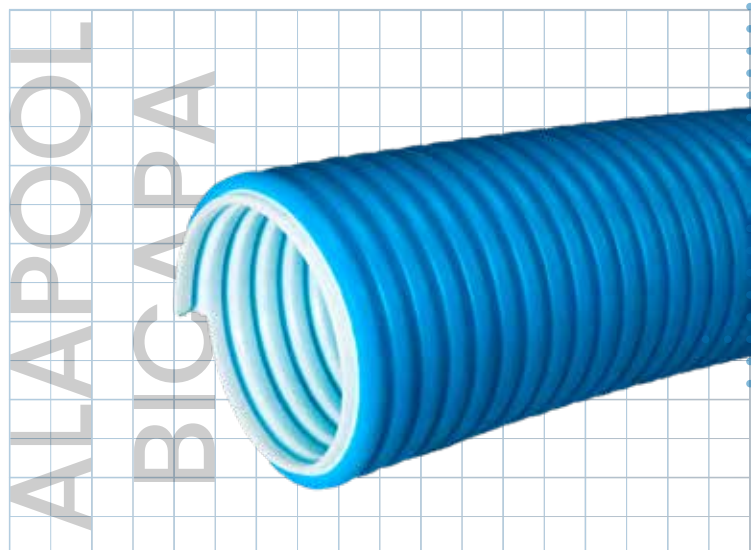
Código de Producto

Tamaño Comercial

Longitud

Código de Producto	Tamaño Comercial in	Longitud	
		m	ft
AL11BLA011403000	1 1/4	7.5 / 15 / 30	25 / 50 / 100
AL11BLA011203000	1 1/2	7.5 / 15 / 30	25 / 50 / 100
AL11BLA020003000	2	7.5 / 15 / 30	25 / 50 / 100





Tolerancia: +/- 3%
Especificaciones y presentaciones del producto están sujetos a cambios sin previo aviso.

ALAPOOL BICAPA

Clave: AL12
Color de línea: Azul con blanco

Características

Manguera flexible fabricada con a base de EVA y polietileno, materiales que le confieren mayor resistencia al arrastre, propiedades auto flotantes y resistencia a los rayos UV, fricción, agentes atmosféricos y agentes químicos.

Aplicación

- Limpieza de piscifactorías por succión y descarga donde se requiera mayor resistencia al arrastre
- Limpieza de piscinas por succión y descarga donde se requiera mayor resistencia al arrastre

Información Técnica

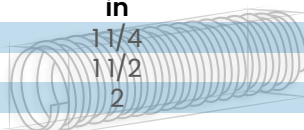
Superficie interna lisa y externa corrugada:
sumamente flexible.

Radio de curvatura
3 veces su diámetro interior

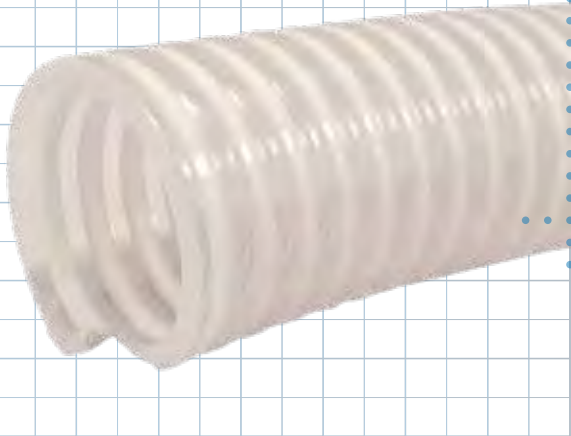
Temperatura de trabajo:
De -10°C a 50°C

Presión de vacío
DE 0.4 A 0.5 ATM = DE 12 A 15 in de Hg

Código de Producto	Tamaño Comercial	Longitud		
		m		ft
AL12ACB011401500	1 1/4	7.5 / 10.5 / 15	25 / 35 / 50	
AL12ACB011201500	1 1/2	7.5 / 10.5 / 15	25 / 35 / 50	
AL12ACB020001500	2	7.5 / 10.5 / 15	25 / 35 / 50	



ALIMENTOS



Clave: AL13
Color de línea: Cristal con espiral blanco

Tolerancia: +/- 3%
Especificaciones y presentaciones del producto están sujetos a cambios sin previo aviso.

Aplicación

Transporte de alimentos:

- Jugos
 - Vinos
 - Mermeladas
 - Lácteos
 - Jarabes
 - Refrescos
 - Bebidas con un grado de alcohol no mayor al 28% de concentración (56° G.L.)
- Transporte de materiales secos granulados

Características

Manguera robusta, atóxica, constituida por PVC plastificado con un refuerzo en espiral rígido antichoc, elementos que le confieren la flexibilidad de una manguera y la resistencia de un tubo rígido. Resistente a la acción de los agentes atmosféricos y a un gran número de productos químicos.

Superficie interna y externa lisa (1/2" a 3" y 10"): facilita el ajuste de las abrazaderas.

Superficie interna lisa y externa corrugada (3 1/2" a 8"): mejora la flexibilidad.

Referencias normativas

FDA - Código de Regulaciones Federales (CFR) título 21, parte 175.300,177.1210 y 178.2010

Información Técnica

Superficie interna y externa lisa
Superficie interna lisa y externa corrugada

Temperatura de trabajo:
De -10°C a 60°C

Radio de curvatura
5 veces su diámetro interior

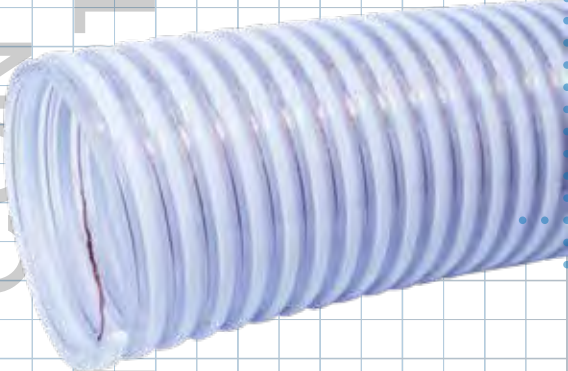
Presión de vacío
0.8 ATM = 24 in de Hg

Código de Producto	Tamaño Comercial in	Diámetro interior mm	Presión de trabajo		Longitud	
			kg/cm ² (BAR)	lb/ft ² (PSI)	m	ft
AL13CEB001203000	1/2	12.7	10	144	15 / 30	50 / 100
AL13CEB005803000	5/8	15.9	10	144	15 / 30	50 / 100
AL13CEB003403000	3/4	19.1	8	115	15 / 30	50 / 100
AL13CEB007803000	7/8	22.2	8	115	15 / 30	50 / 100
AL13CEB010003000	1	25.4	8	115	15 / 30	50 / 100
AL13CEB011403000	1 1/4	31.8	7	101	15 / 30	50 / 100
AL13CEB011203000	1 1/2	38.1	7	101	15 / 30	50 / 100
AL13CEB020003000	2	50.8	6	86	15 / 30	50 / 100
AL13CEB021203000	2 1/2	63.5	6	86	15 / 30	50 / 100
AL13CEB030003000	3	76.2	5	72	15 / 30	50 / 100
AL13CEB031203000	3 1/2	88.9	5	72	15 / 30	50 / 100
AL13CEB040003000	4	101.6	5	72	15 / 30	50 / 100
AL13CEB050002000	5	127.0	4	58	10 / 20	30 / 60
AL13CEB060002000	6	152.4	3	43	10 / 20	30 / 60
AL13CEB080001000	8	203.2	3	43	10	30
AL13CEB100000610	10	254.0	2	35	6.1	20

ALIMENTOS CON ANTIESTÁTICO

Clave: AL14

Color de línea: Cristal con espiral blanco



Tolerancia: +/- 3%

Especificaciones y presentaciones del producto están sujetos a cambios sin previo aviso.

Aplicación

Transporte de alimentos:

- Jugos
- Vinos
- Mermeladas
- Lácteos
- Jarabes
- Refrescos
- Bebidas con un grado de alcohol no mayor al 28% de concentración (56° G.L.)

Transporte de materiales secos granulados

Características

Manguera robusta, atóxica, constituida por PVC plastificado con un refuerzo en espiral rígido antichoc, elementos que le confieren la flexibilidad de una manguera y la resistencia de un tubo rígido. Resistente a la acción de los agentes atmosféricos y a un gran número de productos químicos.

Fabricada con alambre de cobre que previene la acumulación de electricidad estática y ayuda a mantener el flujo continuo del material.

Superficie interna y externa lisa (1 a 3"): facilita el ajuste de las abrazaderas.

Superficie interna lisa y externa corrugada (3 1/2" a 6"): mejora la flexibilidad.

Referencias normativas

FDA - Código de Regulaciones Federales (CFR) título 21, parte 175.300,177.1210 y 178.2010

Información Técnica

Superficie interna y externa lisa
Superficie interna lisa y externa corrugada

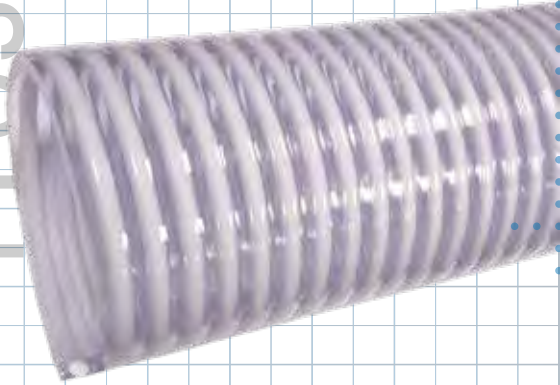
Radio de curvatura
 5 veces su diámetro interior

Temperatura de trabajo:
 De -10°C a 60°C

Presión de vacío
 0.8 ATM = 24 in de Hg

Código de Producto	Tamaño Comercial in	Diámetro interior mm	Presión de trabajo		Longitud	
			kg/cm ² (BAR)	lb/ft ² (PSI)	m	ft
AL14CEB010003000	1	25.4	8	115	15 / 30	50 / 100
AL14CEB011403000	1 1/4	31.8	7	101	15 / 30	50 / 100
AL14CEB011203000	1 1/2	38.1	7	101	15 / 30	50 / 100
AL14CEB020003000	2	50.8	6	86	15 / 30	50 / 100
AL14CEB021203000	2 1/2	63.5	6	86	15 / 30	50 / 100
AL14CEB030003000	3	76.2	5	72	15 / 30	50 / 100
AL14CEB031203000	3 1/2	88.9	5	72	15 / 30	50 / 100
AL14CEB040003000	4	101.6	5	72	15 / 30	50 / 100
AL14CEB050002000	5	127.0	4	58	10 / 20	30 / 60
AL14CEB060002000	6	152.4	3	43	10 / 20	30 / 60

ALIMENTOS PLUS



Clave: AL15
Color de línea: Cristal con espiral blanco

Tolerancia: +/- 3%

Especificaciones y presentaciones del producto están sujetos a cambios sin previo aviso.

Aplicación

Transporte de alimentos:

- Jugos
 - Vinos
 - Mermeladas
 - Lácteos
 - Jarabes
 - Refrescos
 - Bebidas con un grado de alcohol no mayor al 28% de concentración (56° G.L.)
- Transporte de materiales secos granulados

Características

Libre de **FTALATOS**

Manguera robusta, atóxica, constituida por PVC plastificado con un refuerzo en espiral rígido antichoc, elementos que le confieren la flexibilidad de una manguera y la resistencia de un tubo rígido. Resistente a la acción de los agentes atmosféricos y a un gran número de productos químicos.

Superficie interna y externa lisa (1/2" a 3" y 10"): facilita el ajuste de las abrazaderas.

Superficie interna lisa y externa corrugada (3 1/2" a 8"): mejora la flexibilidad.

Referencias normativas

FDA - Código de Regulaciones Federales (CFR) título 21, parte 175.300,177.1210 y 178.2010

Información Técnica

Superficie interna y externa lisa
Superficie interna lisa y externa corrugada

Temperatura de trabajo:
De -15°C a 65°C

Radio de curvatura
7 veces su diámetro interior

Presión de vacío
1 ATM = 30 in de Hg

Código de Producto	Tamaño Comercial in	Diámetro interior mm	Presión de trabajo		Longitud	
			kg/cm ² (BAR)	lb/ft ² (PSI)	m	ft
AL15CEB001203000	1/2	12.7	10	144	15 / 30	50 / 100
AL15CEB005803000	5/8	15.9	10	144	15 / 30	50 / 100
AL15CEB003403000	3/4	19.1	8	115	15 / 30	50 / 100
AL15CEB007803000	7/8	22.2	8	115	15 / 30	50 / 100
AL15CEB010003000	1	25.4	8	115	15 / 30	50 / 100
AL15CEB011403000	1 1/4	31.8	7	101	15 / 30	50 / 100
AL15CEB011203000	1 1/2	38.1	7	101	15 / 30	50 / 100
AL15CEB020003000	2	50.8	6	86	15 / 30	50 / 100
AL15CEB021203000	2 1/2	63.5	6	86	15 / 30	50 / 100
AL15CEB030003000	3	76.2	5	72	15 / 30	50 / 100
AL15CEB031203000	3 1/2	88.9	5	72	15 / 30	50 / 100
AL15CEB040003000	4	101.6	5	72	15 / 30	50 / 100
AL15CEB050002000	5	127.0	4	58	10 / 20	30 / 60
AL15CEB060002000	6	152.4	3	43	10 / 20	30 / 60
AL15CEB080001000	8	203.2	3	43	10	30
AL15CEB100000610	10	254.0	2	35	6.1	20

ASPIRADORA



Clave: AL16
Color de línea: Gris metalizado

Tolerancia: +/- 3%
Especificaciones y presentaciones del producto están sujetos a cambios sin previo aviso.

Características

Manguera altamente ligera y flexible fabricada a base de EVA y Polietileno, materiales que le confieren mayor resistencia al arrastre, propiedades auto flotantes y resistencia a diversos agentes atmosféricos y agentes químicos. Cuerda izquierda o cuerda derecha.

Aplicación

- En equipos de uso industrial para aspiración
- En equipos de uso doméstico para aspiración
- Limpieza neumática
- Limpieza hidráulica
- Donde se requiera alta flexibilidad

Información Técnica

Superficie interna y externa corrugada: sumamente flexible.

Temperatura de trabajo:
De -10°C a 50°C

Radio de curvatura
1 vez su diámetro interior

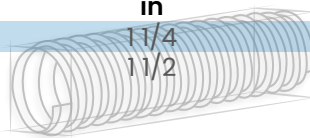
Presión de vacío
DE 0.4 A 0.5 ATM = DE 12 A 15 in de Hg

Código de Producto

Tamaño Comercial

Longitud

Código de Producto	Tamaño Comercial		Longitud	
	in		m	ft
AL16GRM011401600	1 1/4		2 / 15 / 16	7 / 50 / 53
AL16GRM011201600	1 1/2		2 / 15 / 16	7 / 50 / 53



ASPIRADORA BICAPA

ASPIRADORA BICAPA



Clave: AL17
Color de línea: Gris con negro

Tolerancia: +/- 3%

Especificaciones y presentaciones del producto están sujetos a cambios sin previo aviso.

Características

Manguera fabricada a base de EVA y Polietileno, materiales que le confieren mayor resistencia al arrastre, propiedades auto flotantes y resistencia a diversos agentes atmosféricos y agentes químicos.

Aplicación

- En equipos de uso industrial para aspiración
- En equipos de uso doméstico para aspiración
- Limpieza neumática
- Limpieza hidráulica
- Donde se requiera resistencia al arrastre

Información Técnica

Superficie interna y externa corrugada: sumamente flexible.

Radio de curvatura
3 veces su diámetro interior

Temperatura de trabajo:
De -10°C a 60°C

Presión de vacío
0.6 ATM = 18 in de Hg

Código de Producto	Tamaño Comercial in	Longitud	
		m	ft
AL17GCN011401500	1 1/4	7.5 / 10.5 / 15	25 / 35 / 50
AL17GCN011201500	1 1/2	7.5 / 10.5 / 15	25 / 35 / 50
AL17GCN020001500	2	7.5 / 10.5 / 15	25 / 35 / 50

ASPIRADORA PVC



Clave: AL18
Color de línea: Gris metalizado

Tolerancia: +/- 3%

Especificaciones y presentaciones del producto están sujetos a cambios sin previo aviso.

Características

Manguera ligera y altamente flexible, constituida por PVC con un refuerzo en espiral rígido, materiales que le confieren; alta resistencia al impacto, resistencia a la fricción por arrastre y resistencia a diversos productos químicos y detergentes.

Aplicación

- En equipos de uso industrial para aspiración
- En equipos de uso doméstico para aspiración
- Limpieza

Información Técnica

Superficie interna y externa corrugada: sumamente flexible.

Radio de curvatura
1 vez su diámetro interior

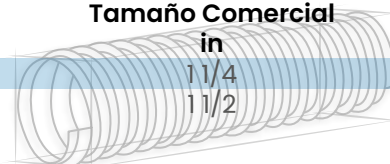
Temperatura de trabajo:
De -10°C a 60°C

Presión de vacío
0.6 ATM = 18 in de Hg

Código de Producto

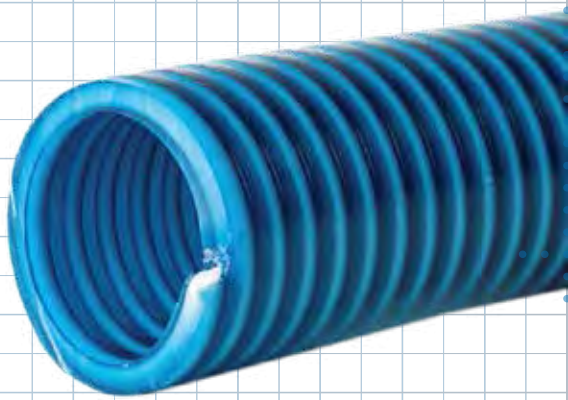
AL18GRM011401500
AL18GRM011201500

Tamaño Comercial



Longitud

	m	ft
1 1/4 in	15 / 30	50 / 100
1 1/2 in	15 / 30	50 / 100



COMBUSTIBLE

Clave: AL19
 Color de línea: Cristal azul con espiral blanco

Tolerancia: +/- 3%
 Especificaciones y presentaciones del producto están sujetos a cambios sin previo aviso.

Aplicación

- Trasvase y descarga de combustibles
- Trasvase y descarga de aceites minerales y vegetales

Características

Manguera resistente y flexible, constituida por PVC plastificado con un refuerzo en espiral rígido antichoc, elementos que le confieren la flexibilidad de una manguera y la resistencia de una tubería rígida.

Resistente a gran número de productos químicos y a los agentes atmosféricos. Ideal para el manejo de aceites y gasolinas.

Superficie interna y externa lisa (1" a 3"): facilita el ajuste de las abrazaderas.

Superficie interna lisa y externa corrugada (4" a 6"): mejora la flexibilidad.

Información Técnica

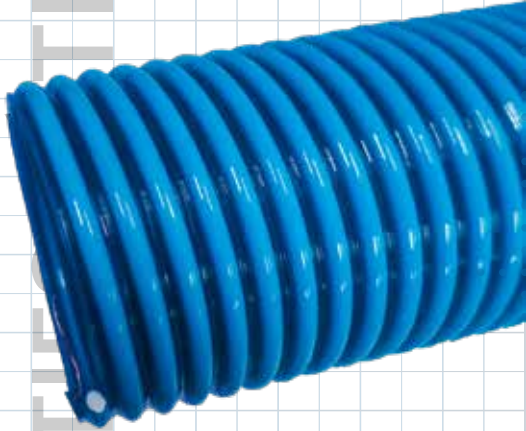
Superficie interna y externa lisa
 Superficie interna lisa y externa corrugada

Temperatura de trabajo:
 De -15°C a 60°C

Radio de curvatura
 7 veces su diámetro interior

Código de Producto	Tamaño Comercial	Diametro interior	Presión de trabajo		Presión de vacío	Longitud	
	in	mm	kg/cm ² (BAR)	lb/ft ² (PSI)	in Hg	m	ft
AL19CZB010003000	1	25.4	9	131	30	15 / 30	50 / 100
AL19CZB011403000	1 1/4	31.8	9	131	30	15 / 30	50 / 100
AL19CZB011203000	1 1/2	38.1	9	131	30	15 / 30	50 / 100
AL19CZB020003000	2	50.8	8	116	30	15 / 30	50 / 100
AL19CZB021203000	2 1/2	63.5	7	102	30	15 / 30	50 / 100
AL19CZB030003000	3	76.2	6	87	30	15 / 30	50 / 100
AL19CZB040003000	4	101.6	5	73	30	15 / 30	50 / 100
AL19CZB050002000	5	127.0	4	58	28	10 / 20	30 / 60
AL19CZB060002000	6	152.4	3.5	51	28	10 / 20	30 / 60

COMBUSTIBLE CON ANTIESTÁTICO



COMBUSTIBLE CON ANTIESTÁTICO

Clave: AL20

Color de línea: Cristal azul con espiral blanco

Tolerancia: +/- 3%

Especificaciones y presentaciones del producto están sujetos a cambios sin previo aviso.

Aplicación

- Trasvase y descarga de combustibles donde se requiere reducir carga estática
- Trasvase y descarga de aceites minerales y vegetales donde se requiere reducir carga estática

Características

Manguera resistente y flexible, constituida por PVC plastificado con un refuerzo en espiral rígido antichoc, elementos que le confieren la flexibilidad de una manguera y la resistencia de una tubería rígida.

Resistente a gran número de productos químicos y a los agentes atmosféricos. Ideal para el manejo de aceites y gasolinas.

Fabricada con alambre de cobre cuya función es la eliminación de cargas estáticas.

Superficie interna y externa lisa (1" a 3"): facilita el ajuste de las abrazaderas.

Superficie interna lisa y externa corrugada (4" a 6"): mejora la flexibilidad.

Información Técnica

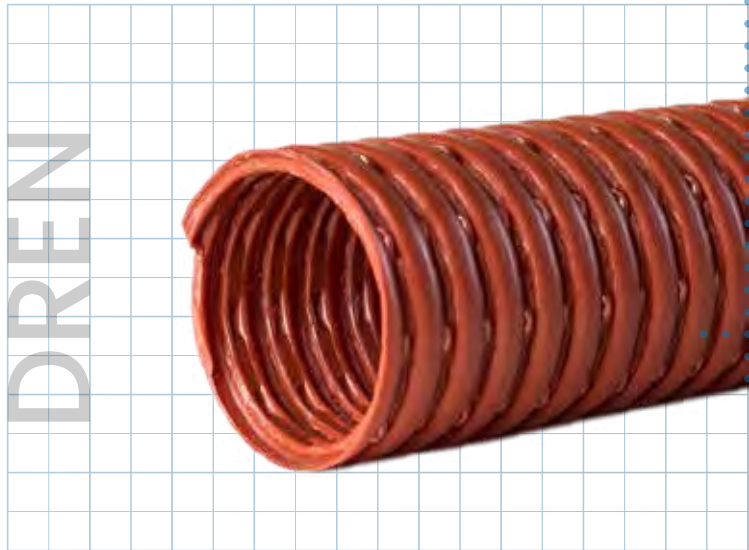
Superficie interna y externa lisa
Superficie interna lisa y externa corrugada

Temperatura de trabajo:
De -15°C a 60°C

Radio de curvatura
7 veces su diámetro interior

Código de Producto	Tamaño Comercial in	Diámetro interior mm	Presión de trabajo		Presión de vacío in Hg	Longitud	
			kg/cm ² (BAR)	lb/ft ² (PSI)		m	ft
AL20CZB010003000	1	25.4	9	131	30	15 / 30	50 / 100
AL20CZB011403000	1 1/4	31.8	9	131	30	15 / 30	50 / 100
AL20CZB011203000	1 1/2	38.1	9	131	30	15 / 30	50 / 100
AL20CZB020003000	2	50.8	8	116	30	15 / 30	50 / 100
AL20CZB021203000	2 1/2	63.5	7	102	30	15 / 30	50 / 100
AL20CZB030003000	3	76.2	6	87	30	15 / 30	50 / 100
AL20CZB040003000	4	101.6	5	73	30	15 / 30	50 / 100
AL20CZB050002000	5	127.0	4	58	28	10 / 20	30 / 60
AL20CZB060002000	6	152.4	3.5	51	28	10 / 20	30 / 60

DREN



DREN

Clave: AL21
Color de línea: Ladrillo

Tolerancia: +/- 3%

Especificaciones y presentaciones del producto están sujetos a cambios sin previo aviso.

Aplicación

- Drenaje de campos deportivos, carretera, ferrocarriles, aeropuertos, muros de contención, campos agrícolas, construcciones.
- Control de nivel freático.
- Lavado de tierras alcalinizadas
- Para riego subterráneo

Características

Manguera corrugada perforada; fabricada en Polietileno de alta densidad.

Resistente a la corrosión y a la acción de gran número de productos químicos (álcalis y ácidos, solventes orgánicos e inorgánicos).

Las cejas que protegen los orificios, evitan el taponamiento de los mismos; no siendo así en otros tubos que para este mismo uso requieren emplear adicionalmente un elemento filtrante (textil, fibra de coco, paja, grava).

Información Técnica

Superficie interna y externa corrugada

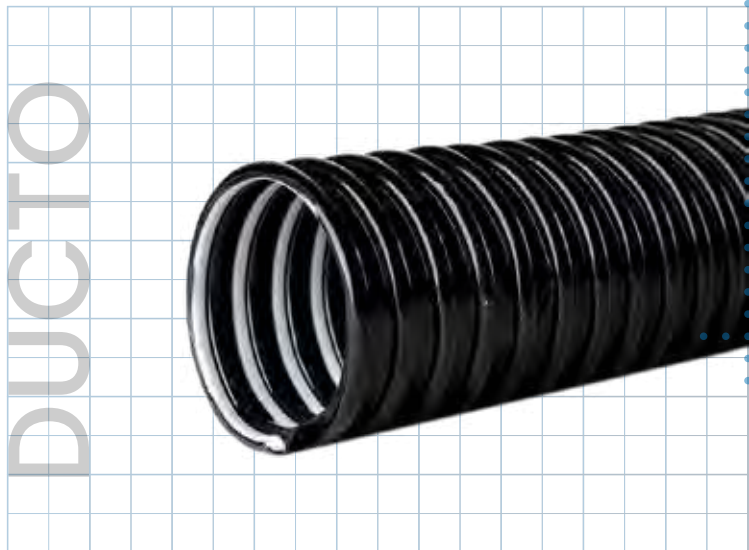
Temperatura de trabajo:

De -10°C a 60°C

Radio de curvatura

7 veces su diámetro interior

Código de Producto	Tamaño Comercial in	Diámetro interior mm	Diámetro exterior mm	Superficie perforada cm ² /mm	Longitud	
					m	ft
AL21LAD015803000	1 5/8	42.0	50.0	50	15 / 30	50 / 100
AL21LAD021203000	2 1/2	65.0	75.0	75	15 / 30	50 / 100
AL21LAD040003000	4	99.0	110.0	110	15 / 30	50 / 100
AL21LAD060002000	6	140.0	155.0	155	10 / 20	25 / 50
AL21LAD080001000	8	180.0	200.0	200	10	25



Tolerancia: +/- 3%
Especificaciones y presentaciones del producto están sujetos a cambios sin previo aviso.

DUCTO

Clave: AL22
Color de línea: Negro

Características

Ducto constituido por PVC plastificado con un refuerzo de PVC semi-rígido antichoc.

Muy flexible y ligero, lo que permite un acomodo perfecto aún en espacios difíciles.

Aplicación

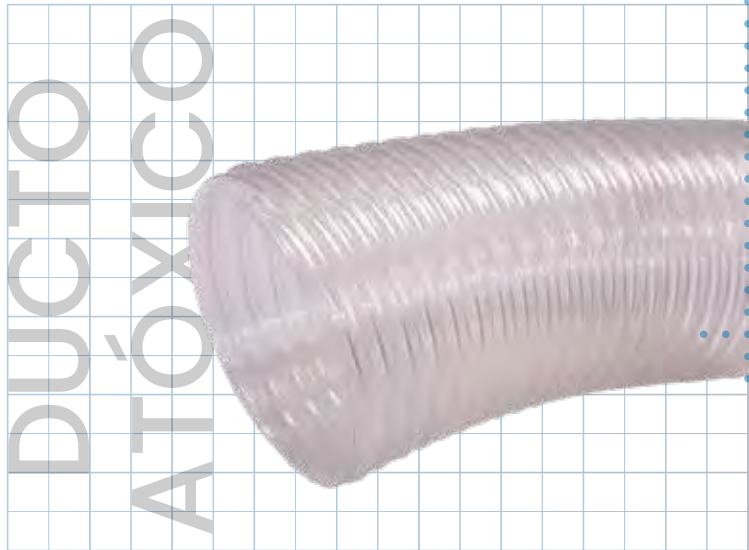
- Transferencia de aire, vapores y polvos.
- Instalación de aire acondicionado industrial y automotriz.
- Otras instalaciones especiales.

Información Técnica

Superficie interna y externa corrugada

Temperatura de trabajo:
De -10°C a 50°C

Código de Producto	Tamaño Comercial	Diametro interior	Longitud	
	in	mm	m	ft
AL22NEG011200600	1 1/2	38.1	6	25
AL22NEG020000600	2	50.8	6	25
AL22NEG021200600	2 1/2	63.5	6	25
AL22NEG030000600	3	76.2	6	25
AL22NEG031200600	3 1/2	88.9	6	25
AL22NEG040000600	4	101.6	6	25
AL22NEG050000600	5	127.0	6	25
AL22NEG060000600	6	152.4	6	25
AL22NEG080000600	8	203.2	6	25



DUCTO ATÓXICO

Clave: AL23
Color de línea: Cristal

Tolerancia: +/- 3%

Especificaciones y presentaciones del producto están sujetos a cambios sin previo aviso.

Referencias normativas

FDA - Código de Regulaciones Federales
(**CFR**) título 21, parte 175.300,177.1210 y 178.2010

Características

Ducto constituido por PVC plastificado con un refuerzo de PVC semi-rígido antichoc. Muy flexible y ligero, lo que permite un acomodo perfecto aún en espacios difíciles.

Aplicación

- Transferencia de aire, vapores donde se requiera grado atóxico
- Instalación de aire acondicionado y otras instalaciones donde se requiera grado atóxico

Información Técnica

Superficie interna y externa corrugada

Temperatura de trabajo:
De -10°C a 50°C

Código de Producto	Tamaño Comercial	Diametro interior	Longitud	
	in	mm	m	ft
AL23CRI011200600	1 1/2	38.1	6	25
AL23CRI020000600	2	50.8	6	25
AL23CRI021200600	2 1/2	63.5	6	25
AL23CRI030000600	3	76.2	6	25
AL23CRI031200600	3 1/2	88.9	6	25
AL23CRI040000600	4	101.6	6	25
AL23CRI050000600	5	127.0	6	25
AL23CRI060000600	6	152.4	6	25
AL23CRI080000600	8	203.2	6	25

ELÉCTRICO LIQUID TIGHT UL

Clave: AL24
Color de línea: Gris

Tolerancia: +/- 3%

Especificaciones y presentaciones del producto están sujetos a cambios sin previo aviso.

Características

Liquid Tight Flexible Non Metallic Conduit Tipo B

Manguera ligera y flexible fabricada PVC flexible y espiral de refuerzo en PVC rígido antichoc. Resistente a la corrosión, la abrasión y es auto extingüible (anti flama). Resistente a la luz solar, agua y productos químicos.

Referencias normativas

Certificado UL 1660
FILE E220585

Aplicación

Para ser usado donde los conductores deben ser protegidos de vapores, líquidos, sólidos o a la intemperie, en instalaciones donde haya vibraciones, movimientos o asentamientos e instalaciones eléctricas.

- Puede ser enterrado directamente o revestido en concreto.
- Compatible con conectores no metálicos para una fácil instalación.
- Diseñado para aplicaciones comerciales e industriales.
- Para conexiones flexibles.

Se puede usar bajo ANSI / NFPA-70, Código Eléctrico Nacional (NEC) Artículo 356

- Construcciones agrícolas Art. 547.5
- Circuitos de alimentación y cables de interconexión; Bajo pisos falsos Art. 645.5 (E)(2)
- Equipo de tecnología de información Art. 300.22 (D)
- Conexiones flexibles a motores de piscinas, spas y jacuzzis Art.680.21 (A)(3) y 680.42 (A)(1)
- Alambrado del circuito secundario para tubos de neón de más de 1000 volts. Art.600.3 (A)

Para ubicaciones peligrosas según los artículos:
501.10 (B)(2) CLASE I Div.2
502.10 (A)(2) y (B)(2) CLASE II Div. 1 y 2
503.10 (A) (3) y (B) Clase III Div. 1 y 2

Información Técnica

Superficie interna y externa lisa: permite un fácil enhebrado de conductores.

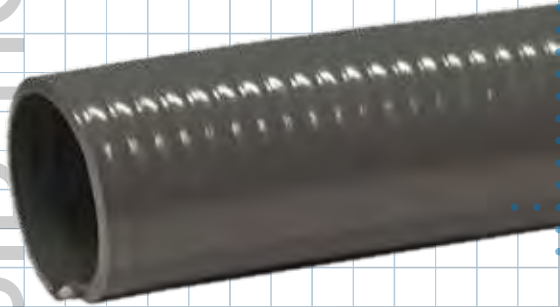
Temperatura de trabajo:
De -18°C a 80°C

Clasificación

80°C seco, 60°C húmedo, 70°C resistente al aceite

Código de Producto	Tamaño Comercial	Diámetro interior mm		Diámetro exterior mm		Longitud	
	in	min	max	min	max	m	ft
AL24GRI003803048	3/8	12.3	12.8	17.5	18.00	15.24/30.48	50/100
AL24GRI001203048	1/2	15.8	16.3	20.8	21.30	15.24/30.48	50/100
AL24GRI003403048	3/4	20.8	21.3	26.2	26.70	15.24/30.48	50/100
AL24GRI010003048	1	26.4	27.1	32.8	33.40	15.24/30.48	50/100
AL24GRI011403048	1 1/4	35.1	35.8	41.4	42.20	15.24/30.48	50/100
AL24GRI011203048	1 1/2	40.0	40.6	47.4	48.30	15.24/30.48	50/100
AL24GRI020003048	2	51.3	51.9	59.4	60.30	15.24/30.48	50/100

ELÉCTRICO LIQUID TIGHT



Clave: AL25
Color de línea: Gris

Tolerancia: +/- 3%

Especificaciones y presentaciones del producto están sujetos a cambios sin previo aviso.

Características

Manguera ligera y flexible fabricada PVC flexible y espiral de refuerzo en PVC rígido antichoc. Resistente a la corrosión, la abrasión y es auto extingible (anti flama). Resistente a la luz solar, agua y productos químicos.

Referencias normativas

Diámetros internos y externos que cumplen con norma **UL 1660**

Aplicación

Para ser usado donde los conductores deben ser protegidos de vapores, líquidos, sólidos o a la intemperie, en instalaciones donde haya vibraciones, movimientos o asentamientos e instalaciones eléctricas.

- Puede ser enterrado directamente o revestido en concreto.
- Compatible con conectores no metálicos para una fácil instalación.
- Diseñado para aplicaciones comerciales e industriales.
- Para conexiones flexibles.

Se puede usar bajo ANSI / NFPA-70, Código Eléctrico Nacional (NEC) Artículo 356

- Construcciones agrícolas Art. 547.5
- Circuitos de alimentación y cables de interconexión; Bajo pisos falsos Art. 645.5 (E)(2)
- Equipo de tecnología de información Art. 300.22 (D)
- Conexiones flexibles a motores de piscinas, spas y jacuzzis Art.680.21 (A)(3) y 680.42 (A)(1)
- Alambrado del circuito secundario para tubos de neón de más de 1000 volts. Art.600.3 (A)

Para ubicaciones peligrosas según los artículos:
501.10 (B)(2) CLASE I Div.2
502.10 (A)(2) y (B)(2) CLASE II Div. 1 y 2
503.10 (A) (3) y (B) Clase III Div. 1 y 2

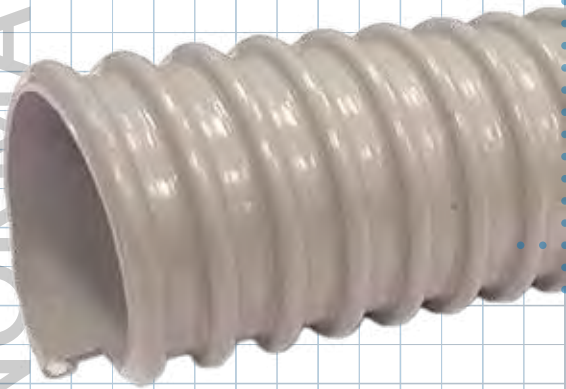
Información Técnica

Superficie interna y externa lisa: permite un fácil enhebrado de conductores.

Temperatura de trabajo:
De -18°C a 80°C

Código de Producto	Tamaño Comercial	Diámetro interior mm		Diámetro exterior mm		Longitud	
	in	min	max	min	max	m	ft
AL25GRI021203048	2 1/2	62.9	63.7	72.0	73.0	15.24/30.48	50/100
AL25GRI030003048	3	77.9	79.2	87.8	88.9	15.24/30.48	50/100
AL25GRI040003048	4	101.6	103.0	113.2	114.3	15.24/30.48	50/100

ELÉCTRICO NORMAL



ELÉCTRICO NORMAL

Clave: AL26
Color de línea: Gris

Tolerancia: +/- 3%

Especificaciones y presentaciones del producto están sujetos a cambios sin previo aviso.

Características

Manguera ligera y flexible constituida por PVC plastificado y por espiral de refuerzo de PVC rígido antichoc, lo que lo hace muy flexible. Resistente a la acción de los agentes atmosféricos y a numerosos productos químicos, con excelentes propiedades aislantes.

Superficie externa corrugada: sumamente flexible.

Aplicación

- Para ser usado donde los conductores deben protegerse de vapores, líquidos y sólidos
- Para instalaciones donde haya vibraciones, movimientos o asentamientos
- Se puede ahogar en cemento, a la intemperie y enterrado

Información Técnica

Superficie interna lisa y externa corrugada: permite un fácil enhebrado de conductores.

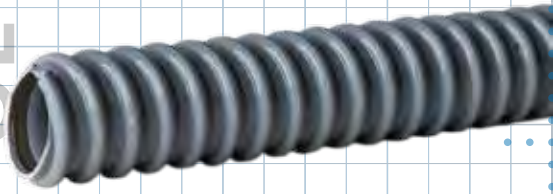
Temperatura de trabajo:
De -10°C a 50°C

Radio de curvatura
1 vez su diámetro interior

Código de Producto	Tamaño Comercial	Diametro interior	Longitud	
	in	mm	m	ft
AL26GRI051603000	5/16	7.9	15 / 30	50 / 100
AL26GRI001203000	1/2	12.7	15 / 30	50 / 100
AL26GRI005803000	5/8	15.9	15 / 30	50 / 100
AL26GRI003403000	3/4	19.1	15 / 30	50 / 100
AL26GRI007803000	7/8	22.2	15 / 30	50 / 100
AL26GRI010003000	1	25.4	15 / 30	50 / 100
AL26GRI011403000	1 1/4	31.8	15 / 30	50 / 100
AL26GRI011203000	1 1/2	38.1	15 / 30	50 / 100
AL26GRI013403000	1 3/4	44.5	15 / 30	50 / 100
AL26GRI020003000	2	50.8	15 / 30	50 / 100
AL26GRI021203000	2 1/2	63.5	15 / 30	50 / 100
AL26GRI030003000	3	76.2	15 / 30	50 / 100
AL26GRI031203000	3 1/2	88.9	15 / 30	50 / 100
AL26GRI040003000	4	101.6	15 / 30	50 / 100
AL26GRI050002000	5	127.0	10 / 20	20 / 25
AL26GRI060002000	6	152.4	10 / 20	20 / 25
AL26GRI080002000	8	203.2	10 / 20	20 / 25
AL26GRI100002000	10	254.0	10 / 20	20 / 25

ELECTRICO

UL



ELÉCTRICO UL

Clave: AL27
Color de línea: Gris

Tolerancia: +/- 3%

Especificaciones y presentaciones del producto están sujetos a cambios sin previo aviso.

Referencias normativas

Diámetros internos y externos que cumplen con norma **UL 1660**

Características

Manguera ligera y flexible constituida por PVC plastificado y refuerzo de PVC rígido antichoc, lo que lo hace altamente flexible. Resistente a la acción de los agentes atmosféricos y a numerosos productos químicos, con excelentes propiedades aislantes.

Aplicación

- Para ser usado donde los conductores deben protegerse de vapores, líquidos y sólidos
- Para instalaciones donde haya vibraciones, movimientos o asentamientos
- Se puede ahogar en cemento, a la intemperie y enterrado

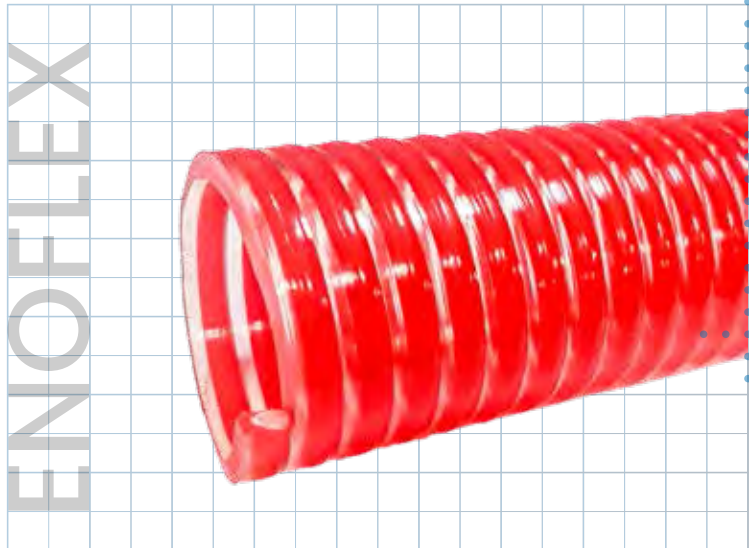
Información Técnica

Superficie interna lisa y externa corrugada: permite un fácil enhebrado de conductores.

Temperatura de trabajo:
De -10°C a 50°C

Radio de curvatura
1 vez su diámetro interior

Código de Producto	Tamaño Comercial in	Diámetro interior mm		Diámetro exterior mm		Longitud	
		min	max	min	max	m	ft
AL27GRI003803000	3/8	12.3	12.8	17.5	18.0	15.24 / 30.48	50 / 100
AL27GRI001203000	1/2	15.8	16.3	20.8	21.3	15.24 / 30.48	50 / 100
AL27GRI003403000	3/4	20.8	21.3	26.2	26.7	15.24 / 30.48	50 / 100
AL27GRI010003000	1	26.4	27.1	32.8	33.4	15.24 / 30.48	50 / 100
AL27GRI011403000	1 1/4	35.1	35.8	41.4	42.2	15.24 / 30.48	50 / 100
AL27GRI011203000	1 1/2	40.0	40.6	47.4	48.3	15.24 / 30.48	50 / 100
AL27GRI020003000	2	51.3	51.9	59.4	60.3	15.24 / 30.48	50 / 100
AL27GRI030003000	3	77.9	79.7	87.8	88.9	15.24 / 30.48	50 / 100
AL27GRI040003000	4	101.6	103.6	112.7	113.8	15.24 / 30.48	50 / 100



ENOFLEX

Clave: AL28

Color de línea: Cristal con espiral rojo

Tolerancia: +/- 3%

Especificaciones y presentaciones del producto están sujetos a cambios sin previo aviso.

Referencias normativas

FDA - Código de Regulaciones Federales (CFR) título 21, parte 175.300,177.1210 y 178.2010

Características

Libre de FTALATOS

Manguera robusta, atóxica, constituida por PVC plastificado con un refuerzo en espiral rígido antichoc, elementos que le confieren la flexibilidad de una manguera y la resistencia de un tubo rígido. Resistente a la acción de los agentes atmosféricos y a un gran número de productos químicos.

Superficie interna y externa lisa (1/2" a 3" y 10"): facilita el ajuste de las abrazaderas.

Superficie interna lisa y externa corrugada (3 1/2" a 8"): mejora la flexibilidad.

Aplicación

- Trasiego de vinos
- Trasvase de lácteos, aceites vegetales y aceites minerales

Información Técnica

Superficie interna y externa lisa
Superficie interna lisa y externa corrugada

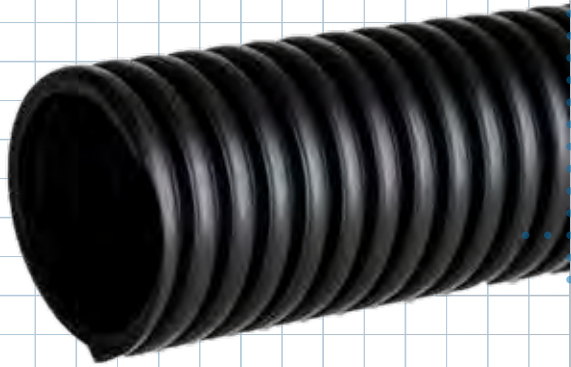
Radio de curvatura
5 veces su diámetro interior

Temperatura de trabajo:
De -10°C a 65°C

Presión de vacío
0.8 ATM = 24 in de Hg

Código de Producto	Tamaño Comercial in	Diámetro interior mm	Presión de trabajo		Longitud	
			kg/cm ² (BAR)	lb/ft ² (PSI)	m	ft
AL28CER001203000	1/2	12.7	9	130	15 / 30	50 / 100
AL28CER005803000	5/8	15.9	9	130	30	100
AL28CER003403000	3/4	19.1	7	101	30	100
AL28CER007803000	7/8	22.2	7	101	30	100
AL28CER010003000	1	25.4	7	101	30	100
AL28CER011403000	1 1/4	31.8	6	86	30	100
AL28CER011203000	1 1/2	38.1	6	86	30	100
AL28CER020003000	2	50.8	5	72	30	100
AL28CER021203000	2 1/2	63.5	5	72	30	100
AL28CER030003000	3	76.2	5	65	30	100
AL28CER031203000	3 1/2	88.9	5	65	30	100
AL28CER040003000	4	101.6	5	65	30	100
AL28CER050002000	5	127.0	4	50	10 / 20	30 / 60
AL28CER060002000	6	152.4	3	43	10 / 20	30 / 60
AL28CER080001000	8	203.2	3	36	10	30
AL28CER100000610	10	254.0	2	35	6.1	20

ESTRUCTURAL



Clave: AL29
 Color de línea: Negro

Tolerancia: +/- 3%

Especificaciones y presentaciones del producto están sujetos a cambios sin previo aviso.

Características

Manguera ligera corrugada, fabricada en polietileno de alta densidad. Se adecua a las irregularidades del terreno. resistencia química a materiales alcalinos y ácidos, solventes orgánicos e inorgánicos.

Aplicación

- Protector de cables (torones) en construcción (postensados)
- Movimiento de agua de baja presión
- En tendidos eléctrico en ciudades y carreteras
- Puede ser usado a la intemperie o enterrado

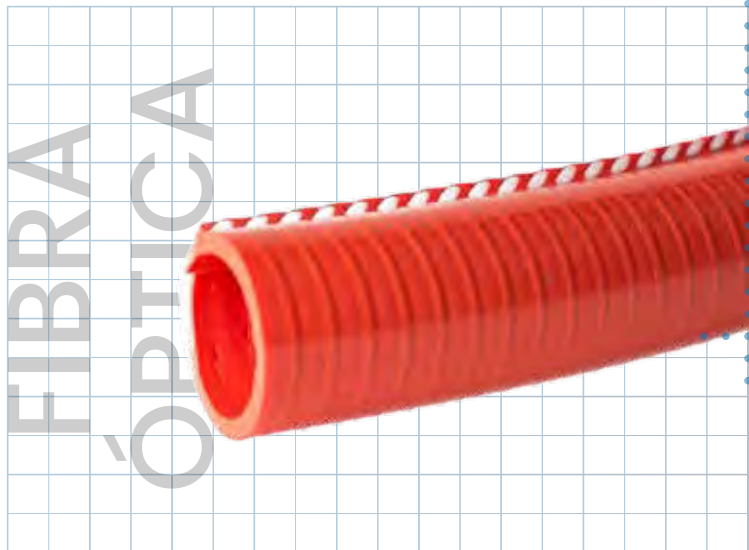
Información Técnica

Superficie interna y externa corrugada

Temperatura de trabajo:
 De -10°C a 60°C

Radio de curvatura
 7 veces su diámetro interior

Código de Producto	Tamaño Comercial	Diametro interior	Diametro exterior	Longitud	
	in	mm	mm	m	ft
AL29NEG007803000	7/8	22.0	26.0	15 / 30	50 / 100
AL29NEG010003000	1	23.0	28.0	15 / 30	50 / 100
AL29NEG011403000	1 1/4	32.0	38.0	15 / 30	50 / 100
AL29NEG011203000	1 1/2	37.0	41.0	15 / 30	50 / 100
AL29NEG015803000	1 5/8	42.0	50.0	15 / 30	50 / 100
AL29NEG013403000	1 3/4	45.0	54.0	15 / 30	50 / 100
AL29NEG020003000	2	49.0	57.0	15 / 30	50 / 100
AL29NEG021203000	2 1/2	65.0	75.0	15 / 30	50 / 100
AL29NEG030003000	3	80.0	89.0	15 / 30	50 / 100
AL29NEG040003000	4	99.0	110.0	15 / 30	50 / 100
AL29NEG060002000	6	140.0	155.0	10 / 20	20 / 50
AL29NEG080002000	8	180.0	200.0	10 / 20	20 / 50
AL29NEG100001000	10	228.0	250.0	10	25



FIBRA ÓPTICA

Clave: AL30
Color de línea: Naranja

Tolerancia: +/- 3%
Especificaciones y presentaciones del producto están sujetos a cambios sin previo aviso.

Características

Manguera ranurada lo que permite un fácil enhebrado de conductores, reduciendo el tiempo de instalación.

Manguera ligera y flexible constituida por PVC plastificado y por espiral de refuerzo de PVC rígido antichoc, lo que lo hace muy flexible.

Resistente a la acción de los agentes atmosféricos y a numerosos productos químicos, con excelentes propiedades aislantes.

Aplicación

- Para proteger cableado eléctrico y fibra óptica para instalaciones eléctricas

Información Técnica

Superficie interna y externa lisa

Temperatura de trabajo:
De -10°C a 50°C

Radio de curvatura
5 veces su diámetro interior

Código de Producto	Tamaño Comercial	Diametro interior	Longitud	
	in	mm	m	ft
AL30NAR001203000	1/2	12.7	15 / 30	50 / 100
AL30NAR003403000	3/4	19.1	15 / 30	50 / 100
AL30NAR010003000	1	25.4	15 / 30	50 / 100
AL30NAR011403000	1 1/4	31.8	15 / 30	50 / 100
AL30NAR011203000	1 1/2	38.1	15 / 30	50 / 100
AL30NAR020003000	2	50.8	15 / 30	50 / 100



FIBRA ÓPTICA LIGERA

Clave: AL31
Color de línea: Cristal

Tolerancia: +/- 3%
Especificaciones y presentaciones del producto
están sujetos a cambios sin previo aviso.

Características

Manguera ranurada lo que permite un fácil enhebrado de conductores, reduciendo el tiempo de instalación.

Manguera ligera y flexible constituida por PVC plastificado y por espiral de refuerzo de PVC rígido antichoc, lo que lo hace muy flexible. Resistente a la acción de los agentes atmosféricos y a numerosos productos químicos, con excelentes propiedades aislantes.

Aplicación

- Para proteger cableado eléctrico y fibra óptica para instalaciones eléctricas

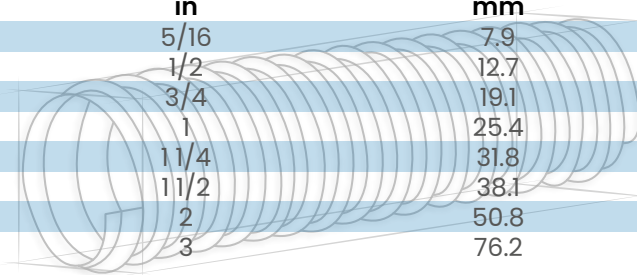
Información Técnica

Superficie interna lisa y externa corrugada:
sumamente flexible.

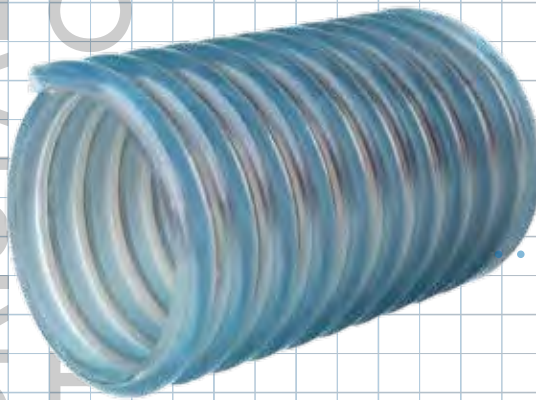
Temperatura de trabajo:
De -10°C a 50°C

Radio de curvatura
1 vez su diámetro interior

Código de Producto	Tamaño Comercial in	Diámetro interior mm	Longitud	
			m	ft
AL31CRI051603000	5/16	7.9	15 / 30	50 / 100
AL31CRI001203000	1/2	12.7	15 / 30	50 / 100
AL31CRI003403000	3/4	19.1	15 / 30	50 / 100
AL31CRI010003000	1	25.4	15 / 30	50 / 100
AL31CRI011403000	1 1/4	31.8	15 / 30	50 / 100
AL31CRI011203000	1 1/2	38.1	15 / 30	50 / 100
AL31CRI020003000	2	50.8	15 / 30	50 / 100
AL31CRI030003000	3	76.2	15 / 30	50 / 100



HEAVY DUTY CRISTAL ATÓXICO



HEAVY DUTY CRISTAL ATÓXICO

Clave: AL32

Color de línea: Cristal con espiral cristal azul

Tolerancia: +/- 3%

Especificaciones y presentaciones del producto están sujetos a cambios sin previo aviso.

Características

Manguera robusta, atóxica, constituida por PVC plastificado con un refuerzo en espiral de PVC rígido antichoc, elementos que le confieren la flexibilidad de una manguera y la resistencia de un tubo rígido. Resistente a la acción de los agentes atmosféricos y a un gran número de productos químicos.

Aplicación

- Transferencia de polvo, perdigones, materiales granulares y líneas de vacío en fábricas de papel.
- Transporte de alimentos, jugos, mermeladas, jarabes, vinos, lácteos, refrescos.
- Transporte de bebidas con un grado de alcohol no mayor al 28% de concentración (56° G.L.)
- Transporte de materiales secos granulados.

Referencias normativas

FDA - Código de Regulaciones Federales (CFR) título 21, parte 175.300,177.1210 y 178.2010

Información Técnica

Superficie interna lisa y externa corrugada

Temperatura de trabajo:

De -10°C a 60°C

Radio de curvatura

6 veces su diámetro interior

Presión de vacío

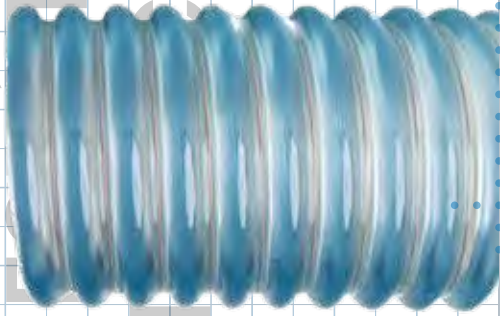
0.8 ATM = 24 in de Hg

Código de Producto	Tamaño Comercial	Diametro interior	Presión de trabajo		Longitud	
	in	mm	kg/cm ² (BAR)	lb/ft ² (PSI)	m	ft
AL32CEC010003000	1	25.4	3	44	15 / 30	50 / 100
AL32CEC011403000	1 1/4	31.8	3	44	15 / 30	50 / 100
AL32CEC011203000	1 1/2	38.1	3	44	15 / 30	50 / 100
AL32CEC020003000	2	51.3	3	44	15 / 30	50 / 100
AL32CEC021203000	2 1/2	63.5	2	29	15 / 30	50 / 100
AL32CEC030003000	3	77.0	2	29	15 / 30	50 / 100
AL32CEC040003000	4	101.6	2	29	15 / 30	50 / 100
AL32CEC050002000	5	127.0	2	29	10 / 20	30 / 60
AL32CEC060002000	6	152.4	2	29	10 / 20	30 / 60
AL32CEC080001000	8	203.2	1	15	10	30

HEAVY DUTY CRISTAL CON ANTIESTÁTICO ATÓXICO

Clave: AL33

Color de línea: Cristal con espiral cristal azul



Tolerancia: +/- 3%

Especificaciones y presentaciones del producto están sujetos a cambios sin previo aviso.

Aplicación

- Donde se requiera eliminación de carga estática.
- Transferencia de polvo, perdigones, materiales granulares y líneas de vacío en fábricas de papel.
- Transporte de alimentos, jugos, mermeladas, jarabes, vinos, lácteos, refrescos.
- Transporte de bebidas con un grado de alcohol no mayor al 28% de concentración (56° G.L.)
- Transporte de materiales secos granulados.

Características

Manguera robusta, atóxica, constituida por PVC plastificado con un refuerzo en espiral de PVC rígido antichoc, elementos que le confieren la flexibilidad de una manguera y la resistencia de un tubo rígido. Resistente a la acción de los agentes atmosféricos y a un gran número de productos químicos. Fabricada con alambre de cobre cuya función es la eliminación de cargas estáticas.

Referencias normativas

FDA - Código de Regulaciones Federales (CFR) título 21, parte 175.300,177.1210 y 178.2010

Información Técnica

Superficie interna lisa y externa corrugada

Temperatura de trabajo:
De -10°C a 60°C

Radio de curvatura
6 veces su diámetro interior

Presión de vacío
0.8 ATM = 24 in de Hg

Código de Producto	Tamaño Comercial in	Diámetro interior mm	Presión de trabajo		Longitud	
			kg/cm ² (BAR)	lb/ft ² (PSI)	m	ft
AL33CEC011403000	1 1/4	31.8	3	44	15 / 30	50 / 100
AL33CEC011203000	1 1/2	38.1	3	44	15 / 30	50 / 100
AL33CEC020003000	2	51.3	3	44	15 / 30	50 / 100
AL33CEC021203000	2 1/2	63.5	2	29	15 / 30	50 / 100
AL33CEC030003000	3	77.0	2	29	15 / 30	50 / 100
AL33CEC040003000	4	101.6	2	29	15 / 30	50 / 100
AL33CEC050002000	5	127.0	2	29	10 / 20	30 / 60
AL33CEC060002000	6	152.4	2	29	10 / 20	30 / 60

HIDROTEC



HIDROTEC

Clave: AL34
Color de línea: Blanco

Tolerancia: +/- 3%

Especificaciones y presentaciones del producto están sujetos a cambios sin previo aviso.

Referencias normativas

Diámetros externos de 1/2" a 3" cumplen con la norma IAPMO PS 33 - 2010c / NSF 50

Características

Manguera resistente, fabricada con PVC flexible y refuerzo de PVC rígido antichoc; lo que le confiere la flexibilidad de una manguera y la solidez de una tubería rígida.

Resistente a la acción de los agentes atmosféricos y productos químicos.

Superficie interna y externa lisa (1/2" y 4"): facilita el ajuste de las abrazaderas.

Aplicación

- Ideal para suplir las tuberías tradicionales en instalaciones de tinas de hidromasaje, piscinas, líneas de drenaje e instalaciones hidráulicas periféricas

Información Técnica

Superficie interna y externa lisa

Temperatura de trabajo:
De -15°C a 65°C

Código de Producto	Tamaño Comercial in	Diámetro exterior mm		Presión de trabajo		MBR in	Longitud	
		min	max	kg/cm ² (BAR)	lb/ft ² (PSI)		m	ft
AL34BLA001203000	1/2	21.3	21.8	7	101	2.0	15 / 30	50 / 100
AL34BLA003403000	3/4	26.6	27.1	7	101	2.0	15 / 30	50 / 100
AL34BLA010003000	1	33.3	33.9	7	101	3.0	15 / 30	50 / 100
AL34BLA011403000	1 1/4	42.1	42.6	6	86	3.0	15 / 30	50 / 100
AL34BLA011203000	1 1/2	48.2	48.7	5	72	5.0	15 / 30	50 / 100
AL34BLA020003000	2	60.2	60.8	5	72	8.0	15 / 30	50 / 100
AL34BLA021203000	2 1/2	69.9	70.5	5	72	8.0	15 / 30	50 / 100
AL34BLA030003000	3	88.8	89.4	5	72	8.0	15 / 30	50 / 100
AL34BLA040003000	4	114.3	114.9	5	72	8.0	15 / 30	50 / 100

HOSPITAL ATÓXICO



HOSPITAL ATÓXICO

Clave: AL35

Color de línea: Cristal con espiral blanco

Tolerancia: +/- 3%

Especificaciones y presentaciones del producto están sujetos a cambios sin previo aviso.

Aplicación

- Uso en hospitales (inhaloterapia)
- Conducción de gases donde se requiere grado atóxico

Características

Manguera muy flexible y resistente constituida por PVC plastificado con espiral de refuerzo de PVC rígido antichoc.

Resistente a la acción de los agentes atmosféricos y a productos químicos.

Por su conformación no permite la oclusión ni el aplastamiento.

Sumamente ligero.

Debe ser esterilizado a base de gases.

Referencias normativas

FDA - Código de Regulaciones Federales (**CFR**) título 21, parte 175.300,177.1210 y 178.2010

Información Técnica

Superficie interna lisa y externa corrugada

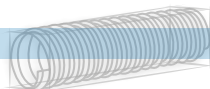
Temperatura de trabajo:

De -10°C a 50°C

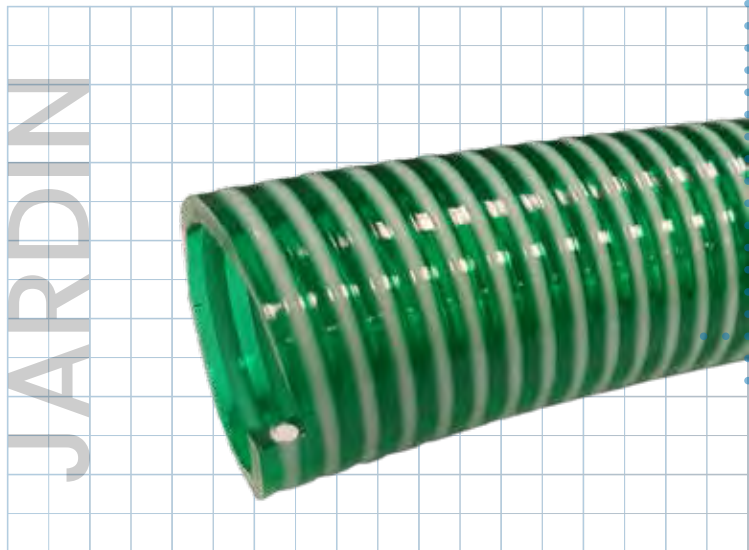
Radio de curvatura

1 vez su diámetro interior

Código de Producto	Tamaño Comercial	Diametro interior	Longitud	
	in		m	ft
AL35CEB005800610	5/8	15.9	6.10	25
AL35CEB007800610	7/8	22.2	6.10	25



JARDIN



JARDIN

Clave: AL36

Color de línea: Cristal verde con espiral blanco

Tolerancia: +/- 3%

Especificaciones y presentaciones del producto están sujetos a cambios sin previo aviso.

Aplicación

- Indicada principalmente para riego, ya que su flexibilidad facilita la movilidad y al mismo tiempo el refuerzo rígido evita que se doble o se colapse, lo cual impide la interrupción del riego.

Características

Manguera muy flexible y resistente constituida por PVC plastificado con espiral de refuerzo de PVC rígido antichoc, elementos que le confieren la flexibilidad de una manguera y la solidez de una tubería rígida.

Resistente a la aspiración e impulsión.

Buena resistencia a la acción de los agentes atmosféricos y a gran número de productos químicos.

Por su conformación no permite la oclusión ni el aplastamiento.

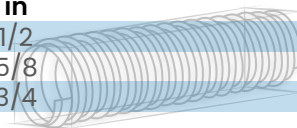
Información Técnica

Superficie interna y externa lisa

Temperatura de trabajo:
De -10°C a 55°C

Radio de curvatura
5 veces su diámetro interior

Código de Producto	Tamaño Comercial	Diámetro interior		Longitud	
	in	mm	m	ft	
AL36CVB001203000	1/2	12.7	10 / 30	30 / 100	
AL36CVB005803000	5/8	15.9	10 / 30	30 / 100	
AL36CVB003403000	3/4	19.1	10 / 30	30 / 100	



MINAS



MINAS

Clave: AL37

Color de línea: Cristal con espiral gris

Tolerancia: +/- 3%

Especificaciones y presentaciones del producto están sujetos a cambios sin previo aviso.

Características

Manguera ligera y flexible constituida por PVC plastificado de alto peso molecular con espiral de refuerzo de PVC rígido antichoc, lo que la hace muy flexible.

Resistente a la acción de los agentes atmosféricos y a gran número de productos químicos.

Aplicación

- Para succión media y/o transferencia.
- Para bombas de procesamiento de basura, construcción y minería.
- Manejo de lechada, dragado de oro, líneas de irrigación.

Información Técnica

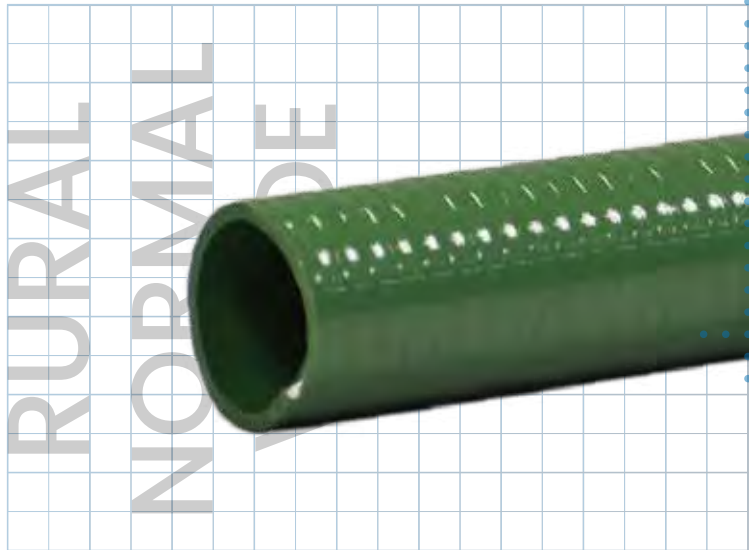
Superficie interna lisa y externa corrugada:
sumamente flexible.

Temperatura de trabajo:
De -20°C a 66°C

Radio de curvatura
5 veces su diámetro interior

Presión de vacío
1 ATM = 30 in de Hg

Código de Producto	Tamaño Comercial in	Diámetro interior mm	Presión de trabajo		Longitud	
			kg/cm ² (BAR)	lb/ft ² (PSI)	m	ft
AL37CEG010003000	1	25.4	6	86	15 / 30	50 / 100
AL37CEG011403000	1 1/4	31.8	5	72	15 / 30	50 / 100
AL37CEG011203000	1 1/2	38.1	5	72	15 / 30	50 / 100
AL37CEG020003000	2	50.8	4	58	15 / 30	50 / 100
AL37CEG021203000	2 1/2	63.5	4	58	15 / 30	50 / 100
AL37CEG030003000	3	76.2	4	50	15 / 30	50 / 100
AL37CEG040003000	4	101.6	4	50	15 / 30	50 / 100
AL37CEG050002000	5	127.0	3	36	10 / 20	30 / 60
AL37CEG060002000	6	152.4	3	36	10 / 20	30 / 60
AL37CEG080001000	8	203.2	2	29	10	30



RURAL NORMAL VERDE

Clave: AL38
Color de línea: Verde

Tolerancia: +/- 3%

Especificaciones y presentaciones del producto están sujetos a cambios sin previo aviso.

Aplicación

- Succión y descarga.
- Riego agrícola.
- Aspiración e impulsión de agua, abono, estiércol e insecticidas

Características

Manguera robusta, constituida por PVC plastificado con un refuerzo en espiral rígido antichoc, elementos que le confieren la flexibilidad de una manguera y la resistencia de un tubo rígido.

Buena resistencia en aspiración e impulsión.

Resistente a la acción de los agentes atmosféricos y a un gran número de productos químicos.

Superficie interna y externa lisa (1/2" a 3" y 10"): facilita el ajuste de las abrazaderas.

Superficie interna lisa y externa corrugada (3 1/2" a 8"): mejora la flexibilidad.

Información Técnica

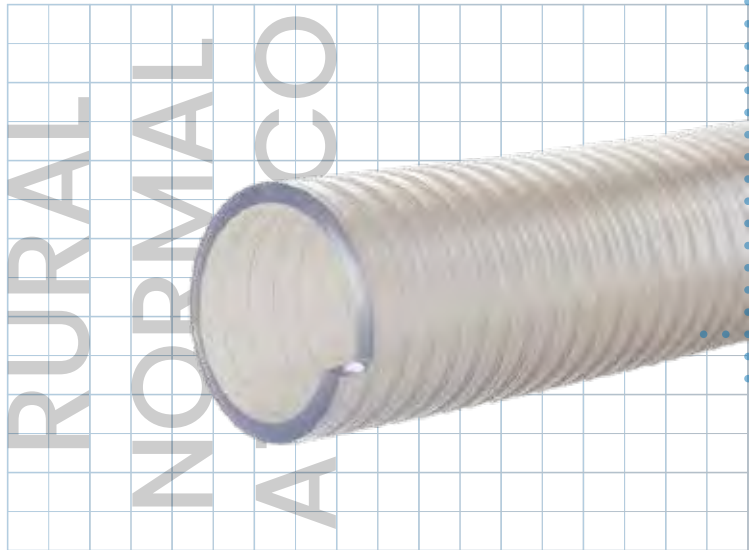
Superficie interna y externa lisa
Superficie interna lisa y externa corrugada

Temperatura de trabajo:
De -10°C a 60°C

Presión de vacío
0.8 ATM = 24 in de Hg

Código de Producto	Tamaño Comercial	Diametro interior	Presión de trabajo		Radio de curvatura	Longitud	
	in	mm	kg/cm ² (BAR)	lb/ft ² (PSI)	in	m	ft
AL38VER001203000	1/2	12.7	9	131	2.5	15 / 30	50 / 100
AL38VER005803000	5/8	15.9	9	131	3.0	15 / 30	50 / 100
AL38VER003403000	3/4	19.1	7	102	3.5	15 / 30	50 / 100
AL38VER007803000	7/8	22.2	7	102	4.5	15 / 30	50 / 100
AL38VER010003000	1	25.4	7	102	5.0	15 / 30	50 / 100
AL38VER011403000	1 1/4	31.8	6	87	6.5	15 / 30	50 / 100
AL38VER011203000	1 1/2	38.1	6	87	7.5	15 / 30	50 / 100
AL38VER020003000	*2	50.8	5	73	10.0	15 / 30	50 / 100
AL38V85020003000	2	50.8	5	73	10.0	15 / 30	50 / 100
AL38VER021203000	2 1/2	63.5	5	73	12.5	15 / 30	50 / 100
AL38VER030003000	3	76.2	5	73	15.0	15 / 30	50 / 100
AL38VER031203000	3 1/2	88.9	5	73	17.5	15 / 30	50 / 100
AL38VER040003000	4	101.6	4	58	20.0	15 / 30	50 / 100
AL38VER050002000	5	127.0	3	44	25.0	10 / 20	20 / 25
AL38VER060002000	6	152.4	3	44	30.0	10 / 20	20 / 25
AL38VER080001000	8	203.2	2	29	40.0	10	20
AL38VER100000610	10	254.0	2	29	105.0	6.10	20

**En caso de requerir el producto 2" en peso 750 g/m consúltelo con el vendedor, aplican restricciones*



RURAL NORMAL ATÓXICO

Clave: AL39
Color de línea: Cristal

Tolerancia: +/- 3%

Especificaciones y presentaciones del producto están sujetos a cambios sin previo aviso.

Aplicación

- Succión y descarga en donde se requiera grado atóxico.
- Aspiración y impulsión de agua en donde se requiera grado atóxico.

Características

Manguera robusta, atóxica, constituida por PVC plastificado con un refuerzo en espiral rígido antichoc, elementos que le confieren la flexibilidad de una manguera y la resistencia de un tubo rígido. Buena resistencia en aspiración e impulsión. Resistente a la acción de los agentes atmosféricos y a un gran número de productos químicos.

Superficie interna y externa lisa (1/2" a 3" y 10"): facilita el ajuste de las abrazaderas.

Superficie interna lisa y externa corrugada (3 1/2" a 8"): mejora la flexibilidad.

Referencias normativas

FDA - Código de Regulaciones Federales (CFR) título 21, parte 175.300,177.1210 y 178.2010.

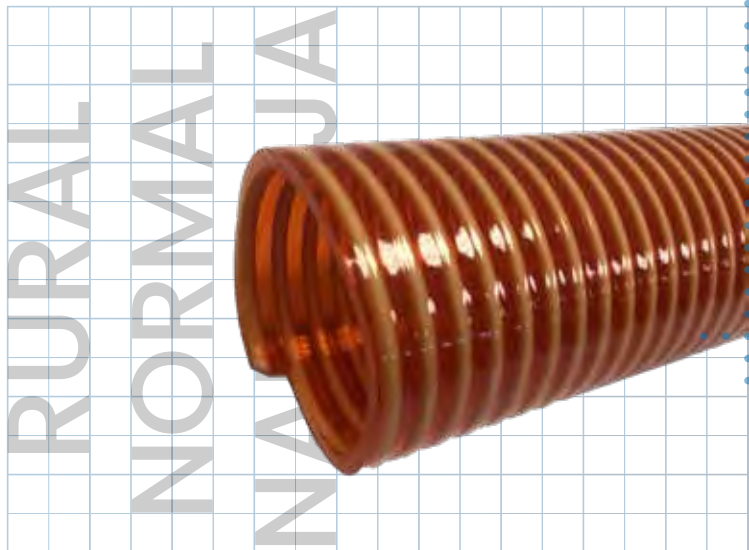
Información Técnica

Superficie interna y externa lisa
Superficie interna lisa y externa corrugada

Temperatura de trabajo:
De -10°C a 60°C

Presión de vacío
0.8 ATM = 24 in de Hg

Código de Producto	Tamaño Comercial	Diametro interior	Presión de trabajo		Radio de curvatura	Longitud	
	in	mm	kg/cm ² (BAR)	lb/ft ² (PSI)	in	m	ft
AL39CRI001203000	1/2	12.7	9	131	2.5	15 / 30	50 / 100
AL39CRI005803000	5/8	15.9	9	131	3.0	15 / 30	50 / 100
AL39CRI003403000	3/4	19.1	7	102	3.5	15 / 30	50 / 100
AL39CRI007803000	7/8	22.2	7	102	4.5	15 / 30	50 / 100
AL39CRI010003000	1	25.4	7	102	5.0	15 / 30	50 / 100
AL39CRI011403000	1 1/4	31.8	6	87	6.5	15 / 30	50 / 100
AL39CRI011203000	1 1/2	38.1	6	87	7.5	15 / 30	50 / 100
AL39V85020003000	2	50.8	5	73	10.0	15 / 30	50 / 100
AL39CRI021203000	2 1/2	63.5	5	73	12.5	15 / 30	50 / 100
AL39CRI030003000	3	76.2	5	73	15.0	15 / 30	50 / 100
AL39CRI031203000	3 1/2	88.9	5	73	17.5	15 / 30	50 / 100
AL39CRI040003000	4	101.6	4	58	20.0	15 / 30	50 / 100
AL39CRI050002000	5	127.0	3	44	25.0	10 / 20	20 / 25
AL39CRI060002000	6	152.4	3	44	30.0	10 / 20	20 / 25
AL39CRI080001000	8	203.2	2	29	40.0	10	20
AL39CRI100000610	10	254.0	2	29	105.0	6.10	20



RURAL NORMAL NARANJA

Clave: AL40
Color de línea: Naranja

Tolerancia: +/- 3%
Especificaciones y presentaciones del producto están sujetos a cambios sin previo aviso.

Aplicación

- Succión y descarga.
- Riego agrícola.
- Aspiración y impulsión de agua, abono, estiércol e insecticidas.

Características

Manguera robusta, constituida por PVC plastificado con un refuerzo en espiral rígido antichoc, elementos que le confieren la flexibilidad de una manguera y la resistencia de un tubo rígido.

Buena resistencia en aspiración e impulsión.

Resistente a la acción de los agentes atmosféricos y a un gran número de productos químicos.

Superficie interna y externa lisa (1/2" a 3" y 10"): facilita el ajuste de las abrazaderas.

Superficie interna lisa y externa corrugada (3 1/2" a 8"): mejora la flexibilidad.

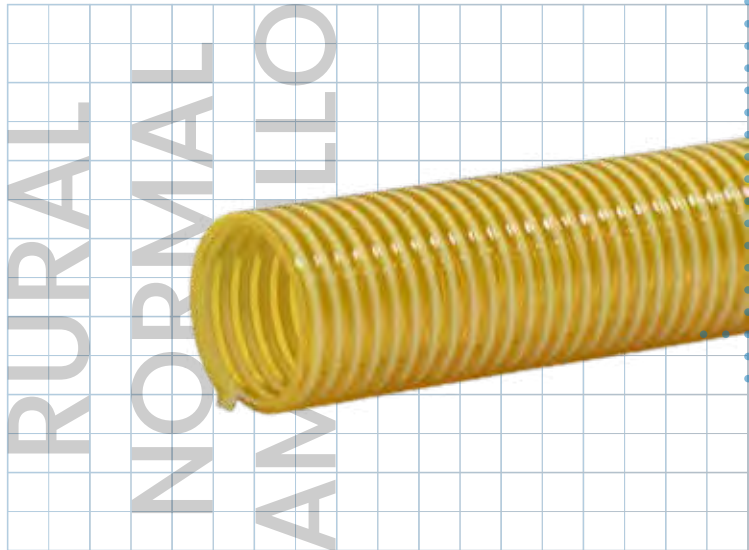
Información Técnica

Superficie interna y externa lisa
Superficie interna lisa y externa corrugada

Temperatura de trabajo:
De -10°C a 60°C

Presión de vacío
0.8 ATM = 24 in de Hg

Código de Producto	Tamaño Comercial	Diametro interior	Presión de trabajo		Radio de curvatura	Longitud	
	in	mm	kg/cm ² (BAR)	lb/ft ² (PSI)	in	m	ft
AL40NAR001203000	1/2	12.7	9	131	2.5	15 / 30	50 / 100
AL40NAR005803000	5/8	15.9	9	131	3.0	15 / 30	50 / 100
AL40NAR003403000	3/4	19.1	7	102	3.5	15 / 30	50 / 100
AL40NAR007803000	7/8	22.2	7	102	4.5	15 / 30	50 / 100
AL40NAR010003000	1	25.4	7	102	5.0	15 / 30	50 / 100
AL40NAR011403000	1 1/4	31.8	6	87	6.5	15 / 30	50 / 100
AL40NAR011203000	1 1/2	38.1	6	87	7.5	15 / 30	50 / 100
AL40NAR020003000	2	50.8	5	73	10.0	15 / 30	50 / 100
AL40NAR021203000	2 1/2	63.5	5	73	12.5	15 / 30	50 / 100
AL40NAR030003000	3	76.2	5	73	15.0	15 / 30	50 / 100
AL40NAR031203000	3 1/2	88.9	5	73	17.5	15 / 30	50 / 100
AL40NAR040003000	4	101.6	4	58	20.0	15 / 30	50 / 100
AL40NAR050002000	5	127.0	3	44	25.0	10 / 20	20 / 25
AL40NAR060002000	6	152.4	3	36	30.0	10 / 20	20 / 25
AL40NAR080001000	8	203.2	2	29	40.0	10	20
AL40NAR100000610	10	254.0	2	29	105.0	6.10	20



RURAL NORMAL AMARILLO

Clave: AL41
Color de línea: Amarillo

Tolerancia: +/- 3%

Especificaciones y presentaciones del producto están sujetos a cambios sin previo aviso.

Aplicación

- Succión y descarga.
- Riego agrícola.
- Aspiración e impulsión de agua, abono, estiércol e insecticidas

Características

Manguera robusta, constituida por PVC plastificado con un refuerzo en espiral rígido antichoc, elementos que le confieren la flexibilidad de una manguera y la resistencia de un tubo rígido.

Buena resistencia en aspiración e impulsión.

Resistente a la acción de los agentes atmosféricos y a un gran número de productos químicos.

Superficie interna y externa lisa (1/2" a 3" y 10"): facilita el ajuste de las abrazaderas.

Superficie interna lisa y externa corrugada (3 1/2" a 8"): mejora la flexibilidad.

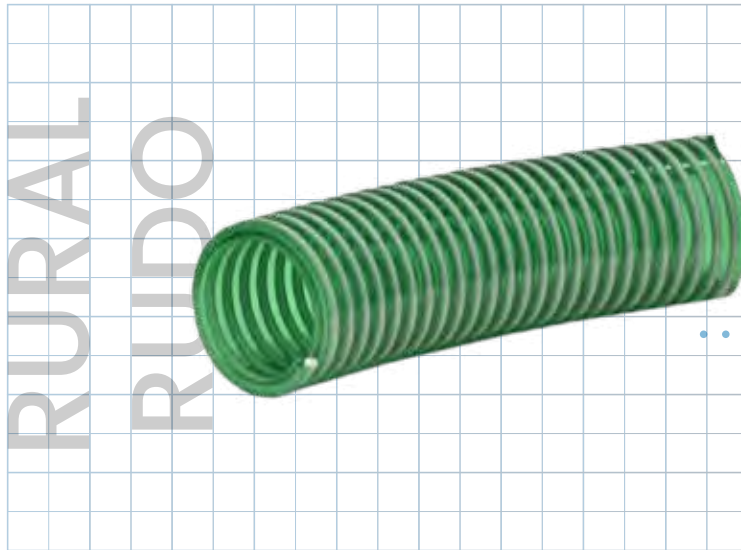
Información Técnica

Superficie interna y externa lisa
Superficie interna lisa y externa corrugada

Temperatura de trabajo:
De -10°C a 60°C

Presión de vacío
0.8 ATM = 24 in de Hg

Código de Producto	Tamaño	Diametro	Presión de trabajo		Radio de	Longitud	
	Comercial	interior	kg/cm ²	lb/ft ²	curvatura	m	ft
	in	mm	(BAR)	(PSI)	in		
AL41AMA001203000	1/2	12.7	9	131	2.5	15 / 30	50 / 100
AL41AMA005803000	5/8	15.9	9	131	3.0	15 / 30	50 / 100
AL41AMA003403000	3/4	19.1	7	102	3.5	15 / 30	50 / 100
AL41AMA007803000	7/8	22.2	7	102	4.5	15 / 30	50 / 100
AL41AMA010003000	1	25.4	7	102	5.0	15 / 30	50 / 100
AL41AMA011403000	1 1/4	31.8	6	87	6.5	15 / 30	50 / 100
AL41AMA011203000	1 1/2	38.1	6	87	7.5	15 / 30	50 / 100
AL41AMA020003000	2	50.8	5	73	10.0	15 / 30	50 / 100
AL41AMA021203000	2 1/2	63.5	5	73	12.5	15 / 30	50 / 100
AL41AMA030003000	3	76.2	5	73	15.0	15 / 30	50 / 100
AL41AMA031203000	3 1/2	88.9	5	73	17.5	15 / 30	50 / 100
AL41AMA040003000	4	101.6	4	58	20.0	15 / 30	50 / 100
AL41AMA050002000	5	127.0	3	44	25.0	10 / 20	20 / 50
AL41AMA060002000	6	152.4	3	36	30.0	10 / 20	20 / 50
AL41AMA080001000	8	203.2	2	29	40.0	10	20
AL41AMA100000610	10	254.0	2	29	105.0	6.10	20



RURAL RUDO

Clave: AL42

Color de línea: Cristal verde con espiral blanco

Tolerancia: +/- 3%

Especificaciones y presentaciones del producto están sujetos a cambios sin previo aviso.

Aplicación

- Especialmente diseñada para trabajos rudos y continuo de riego agrícola
- Aspiración e impulsión de lodos, pastas de madera, semillas, estiércoles, entre otros

Características

Manguera ligera y flexible constituida por PVC plastificado con espiral de refuerzo de PVC rígido antichoc, elementos que le confieren la flexibilidad de una manguera y la solidez de una tubería rígida.

Buena resistencia en aspiración e impulsión.

Resistente a la acción de los agentes atmosféricos y a gran número de productos químicos.

Superficie interna y externa lisa (1" a 3"): facilita el ajuste de las abrazaderas.

Superficie interna lisa y externa corrugada (4" a 8"): mejora la flexibilidad.

Información Técnica

Superficie interna y externa lisa
Superficie interna lisa y externa corrugada

Radio de curvatura
7 veces su diámetro interior

Temperatura de trabajo:
De -15°C a 65°C

Presión de vacío
1.0 ATM = 30 in de Hg

Código de Producto	Tamaño Comercial in	Diámetro interior mm	Presión de trabajo		Longitud	
			kg/cm ² (BAR)	lb/ft ² (PSI)	m	ft
AL42CVB010003000	1	25.4	9	131	15 / 30	50 / 100
AL42CVB011403000	1 1/4	31.8	8	116	15 / 30	50 / 100
AL42CVB011203000	1 1/2	38.1	8	116	15 / 30	50 / 100
AL42CVB020003000	2	50.8	7	102	15 / 30	50 / 100
AL42CVB021203000	2 1/2	63.5	7	102	15 / 30	50 / 100
AL42CVB030003000	3	76.2	7	102	15 / 30	50 / 100
AL42CVB040003000	4	101.6	7	102	15 / 30	50 / 100
AL42CVB050002000	5	127.0	6	87	10 / 20	20 / 25
AL42CVB060002000	6	152.4	6	87	10 / 20	20 / 25
AL42CVB080001000	8	203.2	5	73	10	20

SUCCION CON ANTIESTÁTICO ATÓXICO

SUCCION CON ANTIESTÁTICO ATÓXICO



Clave: AL43
Color de línea: Cristal

Tolerancia: +/- 3%
Especificaciones y presentaciones del producto están sujetos a cambios sin previo aviso.

Referencias normativas

FDA - Código de Regulaciones Federales (CFR) título 21, parte 175.300,177.1210 y 178.2010.

Aplicación

- Movimiento de granos, pellets, arenas
- Especialmente indicado para materiales que generan estática

Características

Manguera robusta, atóxica, constituida por PVC plastificado con un refuerzo en espiral rígido antichoc, elementos que le confieren la flexibilidad de una manguera y la resistencia de un tubo rígido. Resistente a la acción de los agentes atmosféricos y a un gran número de productos químicos.

Fabricada con alambre de cobre que previene la acumulación de electricidad estática y ayuda a mantener el flujo continuo del material.

Superficie interna y externa lisa (1 a 3"): facilita el ajuste de las abrazaderas.

Superficie interna lisa y externa corrugada (3 1/2" a 6"): mejora la flexibilidad.

Información Técnica

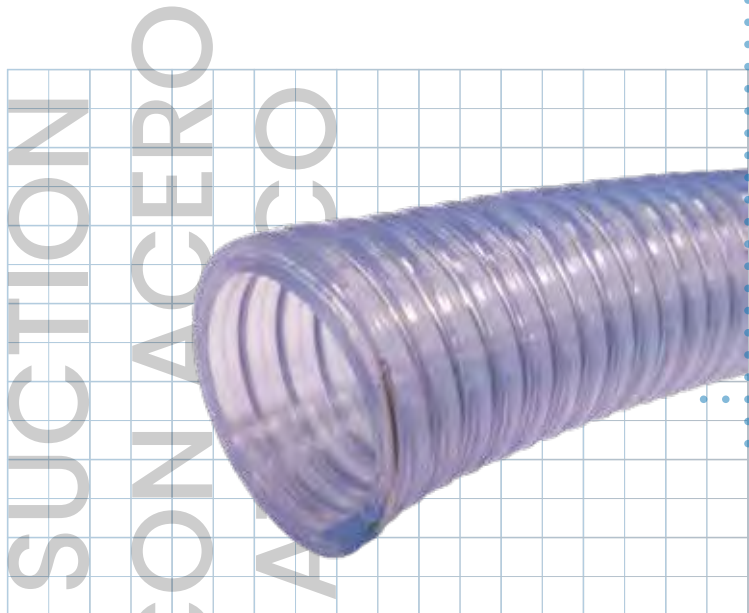
Superficie interna y externa lisa
Superficie interna lisa y externa corrugada

Temperatura de trabajo:
De -10°C a 60°C

Radio de curvatura
5 veces su diámetro interior

Presión de vacío
0.8 ATM = 24 in de Hg

Código de Producto	Tamaño Comercial in	Diámetro interior mm	Presión de trabajo		Longitud	
			kg/cm ² (BAR)	lb/ft ² (PSI)	m	ft
AL43CRI010003000	1	25.4	7	102	15 / 30	50 / 100
AL43CRI011403000	1 1/4	31.8	6	87	15 / 30	50 / 100
AL43CRI011203000	1 1/2	38.1	6	87	15 / 30	50 / 100
AL43CRI020003000	2	50.8	5	73	15 / 30	50 / 100
AL43CRI021203000	2 1/2	63.5	5	73	15 / 30	50 / 100
AL43CRI030003000	3	76.2	5	73	15 / 30	50 / 100
AL43CRI031203000	3 1/2	88.9	5	73	15 / 30	50 / 100
AL43CRI040003000	4	101.6	5	73	15 / 30	50 / 100
AL43CRI050002000	5	127.0	4	58	10 / 20	30 / 60
AL43CRI060002000	6	152.4	4	58	10 / 20	30 / 60



SUCTION CON ACERO ATÓXICO

Clave: AL44
Color de línea: Cristal

Tolerancia: +/- 3%
Especificaciones y presentaciones del producto están sujetos a cambios sin previo aviso.

Características

Manguera robusta, atóxica, constituida por PVC plastificado con un refuerzo en espiral rígido antichoc, elementos que le confieren la flexibilidad de una manguera y la resistencia de un tubo rígido. El refuerzo de acero previene la acumulación de electricidad estática y ayuda a mantener el flujo continuo del material. Resistente a la acción de los agentes atmosféricos y productos químicos.

Referencias normativas

FDA - Código de Regulaciones Federales (CFR) título 21, parte 175.300,177.1210 y 178.2010.

Aplicación

- Producto ideal para usar en curvatura constante en bombas de vacío.
- Para impulsión o succión de diversos productos industriales y alimenticios como: medicamentos, alimentos, materiales secos, granulados o pelletizados, entre otros.

Información Técnica

Superficie interna y externa lisa

Radio de curvatura

7 veces su diámetro interior

Temperatura de trabajo:

De -10°C a 65°C

Presión de vacío

1.0 ATM = 30 in de Hg

Código de Producto	Tamaño Comercial in	Diámetro interior mm	Presión de trabajo		Longitud	
			kg/cm ² (BAR)	lb/ft ² (PSI)	m	ft
AL44CRI005803000	5/8	15.9	8	115	15 / 30	50 / 100
AL44CRI003403000	3/4	19.1	8	115	15 / 30	50 / 100
AL44CRI010003000	1	25.4	8	115	15 / 30	50 / 100
AL44CRI011403000	1 1/4	31.8	7	101	15 / 30	50 / 100
AL44CRI011203000	1 1/2	38.1	7	101	15 / 30	50 / 100
AL44CRI020003000	2	50.8	6	86	15 / 30	50 / 100
AL44CRI021203000	2 1/2	63.5	6	86	15 / 30	50 / 100
AL44CRI030003000	3	76.2	6	86	15 / 30	50 / 100
AL44CRI040003000	4	101.6	6	86	15 / 30	50 / 100



SUPER SUCTION CORPORATION

Clave: AL45
Color de línea: Verde GY

Tolerancia: +/- 3%
Especificaciones y presentaciones del producto están sujetos a cambios sin previo aviso.

Aplicación

- Succión y descarga.
- Riego agrícola.
- Aspiración y impulsión de agua, abono, estiércol e insecticidas.

Características

Manguera robusta, constituida por PVC plastificado con un refuerzo en espiral rígido antichoc, elementos que le confieren la flexibilidad de una manguera y la resistencia de un tubo rígido.

Buena resistencia en aspiración e impulsión
Resistente a la acción de los agentes atmosféricos y a un gran número de productos químicos.

Superficie interna y externa lisa (1/2" a 3" y 10"): facilita el ajuste de las abrazaderas.

Superficie interna lisa y externa corrugada (3 1/2" a 8"): mejora la flexibilidad.

Información Técnica

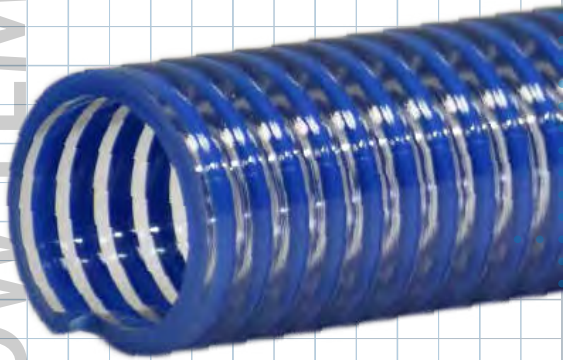
Superficie interna y externa lisa
Superficie interna lisa y externa corrugada

Temperatura de trabajo:
De -10°C a 65°C

Presión de ruptura
2.5 veces la presión de trabajo

Código de Producto	Tamaño Comercial	Diametro interior	Presión de trabajo		Presión de vacío (Hg)		Radio de curvatura	Longitud	
	in	mm	kg/cm ² (BAR)	lb/ft ² (PSI)	in	mm	in	m	ft
AL45VGY001203000	1/2	12.7	10	145	30	762	2.0	15 / 30	50 / 100
AL45VGY005803000	5/8	15.9	10	145	30	762	2.5	15 / 30	50 / 100
AL45VGY003403000	3/4	19.1	9	131	30	762	3.0	15 / 30	50 / 100
AL45VGY007803000	7/8	22.2	9	131	30	762	3.5	15 / 30	50 / 100
AL45VGY010003000	1	25.4	8	116	30	762	4.0	15 / 30	50 / 100
AL45VGY011403000	1 1/4	31.8	7	102	30	762	5.0	15 / 30	50 / 100
AL45VGY011203000	1 1/2	38.1	7	102	30	762	6.0	15 / 30	50 / 100
AL45VGY020003000	2	50.8	6	87	30	762	8.0	15 / 30	50 / 100
AL45VGY021203000	2 1/2	63.5	5	73	30	762	10.0	15 / 30	50 / 100
AL45VGY030003000	3	76.2	5	73	30	762	12.0	15 / 30	50 / 100
AL45VGY031203000	3 1/2	88.9	4	58	29	737	14.0	15 / 30	50 / 100
AL45VGY040003000	4	101.6	4	58	29	737	16.0	15 / 30	50 / 100
AL45VGY050002000	5	127.0	4	58	29	737	22.0	10 / 20	20 / 25
AL45VGY060002000	6	152.4	3	44	29	737	25.0	10 / 20	20 / 25
AL45VGY080001000	8	203.2	3	44	20	508	35.0	10	20
AL45VGY100000610	10	254.0	2	29	20	508	100.0	6.10	20

SUCTION LOW TEMPS



SUCTION LOW TEMPS

Clave: AL46

Color de línea: Cristal con espiral azul

Tolerancia: +/- 3%

Especificaciones y presentaciones del producto están sujetos a cambios sin previo aviso.

Aplicación

- Para succión y transferencia de agua
- Procesos de construcción, minería, agricultura y líneas de irrigación con temperaturas bajo cero

Características

Manguera ligera y flexible constituida por PVC plastificado con espiral de refuerzo de PVC rígido antichoc. Fabricado con PVC de alto peso molecular; compuestos mejorados que le proporcionan mayor flexibilidad en bajas temperaturas y una mayor resistencia a la abrasión, comparado con el PVC estándar.

Superficie interna y externa lisa (3/4 a 3"): facilita el ajuste de las abrazaderas.

Superficie interna lisa y externa corrugada (3" a 6"): mejora la flexibilidad.

Información Técnica

Superficie interna y externa lisa
Superficie interna lisa y externa corrugada

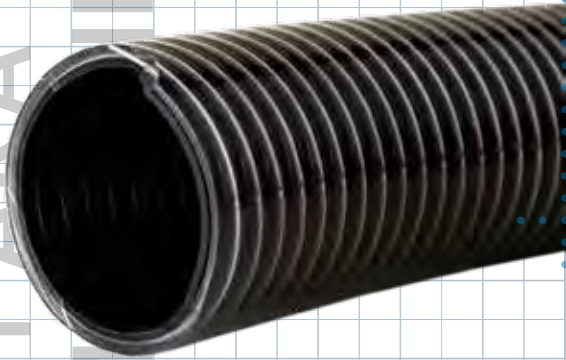
Radio de curvatura
5 veces su diámetro interior

Temperatura de trabajo:
De -20°C a 66°C

Presión de vacío
1.0 ATM = 30 in de Hg

Código de Producto	Tamaño Comercial in	Diámetro interior mm	Presión de trabajo		Longitud	
			kg/cm ² (BAR)	lb/ft ² (PSI)	m	ft
AL46CEA003403000	3/4	19.0	8	115	15 / 30	50 / 100
AL46CEA010003000	1	25.4	6	86	15 / 30	50 / 100
AL46CEA011403000	1 1/4	31.8	5	72	15 / 30	50 / 100
AL46CEA011203000	1 1/2	38.1	5	72	15 / 30	50 / 100
AL46CEA020003000	2	50.8	4	58	15 / 30	50 / 100
AL46CEA021203000	2 1/2	63.5	4	58	15 / 30	50 / 100
AL46CEA030003000	3	76.2	4	50	15 / 30	50 / 100
AL46CEA040003000	4	101.6	4	50	15 / 30	50 / 100
AL46CEA050002000	5	127.0	3	36	10 / 20	30 / 60
AL46CEA060002000	6	152.4	3	36	10 / 20	30 / 60

TRANSMETAL PARA COMBUSTIBLES



Tolerancia: +/- 3%
Especificaciones y presentaciones del producto están sujetos a cambios sin previo aviso.

TRANSMETAL PARA COMBUSTIBLES

Clave: AL47
Color de línea: Cristal negro

Características

Manguera ligera y flexible constituida por PVC plastificado con un refuerzo de acero, elementos que le confieren la flexibilidad de una manguera y la solidez de una tubería rígida. Superficie interna lisa.

Buena resistencia en aspiración e impulsión.

Resistente a la acción de los agentes atmosféricos y a gran número de productos químicos.

Ideal para el manejo de aceites y gasolinas.

Aplicación

- Para ser usada en el trasvase de combustibles y aceites

Información Técnica

Superficie interna y externa lisa

Radio de curvatura
7 veces su diámetro interior

Temperatura de trabajo:
De -15°C a 65°C

Presión de vacío
0.8 ATM = 24 in de Hg

Código de Producto	Tamaño Comercial in	Diámetro interior mm	Presión de trabajo		Longitud	
			kg/cm ² (BAR)	lb/ft ² (PSI)	m	ft
AL47CNE003403000	3/4	19.1	8	115	15 / 30	50 / 100
AL47CNE010003000	1	25.4	8	115	15 / 30	50 / 100
AL47CNE011403000	1 1/4	31.8	7	101	15 / 30	50 / 100
AL47CNE011203000	1 1/2	38.1	7	101	15 / 30	50 / 100
AL47CNE020003000	2	50.8	6	86	15 / 30	50 / 100
AL47CNE021203000	2 1/2	63.5	6	86	15 / 30	50 / 100
AL47CNE030003000	3	76.2	6	86	15 / 30	50 / 100
AL47CNE040003000	4	101.6	6	86	15 / 30	50 / 100

ALATHANE DUCTING ATÓXICO

ALATHANE DUCTING ATÓXICO



Clave: AL48
Color de línea: Cristal

Tolerancia: +/- 3%

Especificaciones y presentaciones del producto están sujetos a cambios sin previo aviso.

Aplicación

- Succión y transporte de materiales en la industria farmacéutica, alimenticia y maderera.
- Sólidos abrasivos: polvos, fibras, virutas y granulados, medios gaseosos y líquidos para quitar el polvo
- En plantas de succión, aspiradores industriales, succión de papel y fibras textiles.
- Tubos de protección resistentes.

Características

Manguera Atóxica de Poliuretano de peso medio reforzada con espiral de acero.

Proporciona alta resistencia a la abrasión, el desgarrar y agentes químicos, alta flexibilidad a bajas temperaturas y buena compresión que permite un acomodo perfecto aún en espacios difíciles.

Referencias normativas

FDA - Código de Regulaciones Federales (CFR) título 21, parte 175.300,177.1210 y 178.2010.

Información Técnica

Superficie interna lisa y externa corrugada

Temperatura de trabajo en flujo continuo:
De -40°C a 90°C

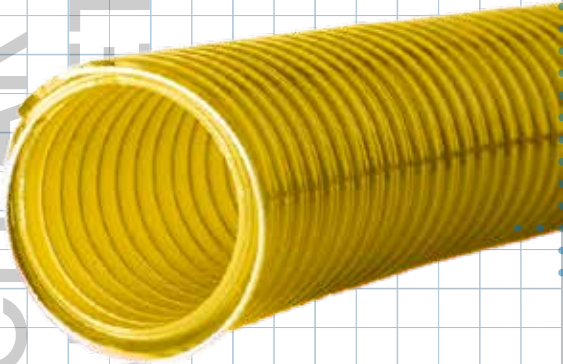
Temperatura de trabajo en flujo remitente:
De -40°C a 115°C

Código de Producto	Tamaño Comercial in	Diametro interior mm	Espesor de la pared mm	Wire mm	Longitud m
AL48CRI011201000	1 1/2	38.1	0.7	1.2	6.1 / 7.5 / 10
AL48CRI020001000	2	50.8	0.7	1.2	6.1 / 7.5 / 10
AL48CRI021201000	*2 1/2	63.5	0.8	1.5	6.1 / 7.5 / 10
AL48CRI030001000	3	76.2	0.8	1.5	6.1 / 7.5 / 10
AL48CRI031201000	*3 1/2	88.9	0.8	1.5	6.1 / 7.5 / 10
AL48CRI040001000	4	101.6	0.8	1.5	6.1 / 7.5 / 10
AL48CRI041201000	*4 1/2	114.3	0.8	1.5	6.1 / 7.5 / 10
AL48CRI050001000	5	127.0	0.8	1.5	6.1 / 7.5 / 10
AL48CRI060001000	6	152.4	0.8	1.5	6.1 / 7.5 / 10
AL48CRI080001000	*8	203.2	0.9	2.0	6.1 / 7.5 / 10
AL48CRI100001000	*10	254.0	0.9	2.0	6.1 / 7.5 / 10
AL48CRI120001000	*12	304.8	0.9	2.0	6.1 / 7.5 / 10

*Bajo requerimiento especial

POLYURETHANE CLEAR TRANSMETAL

Clave: AL49
Color de línea: Cristal amarillo



Tolerancia: +/- 3%

Especificaciones y presentaciones del producto están sujetos a cambios sin previo aviso.

Aplicación

- Utilizada en transferencia mediante sistemas neumáticos de polvos, humos, pellets y otros materiales secos granulados.
- Manejo de granos, semillas, entre otros.
- Línea de recuperación de arena.
- Línea de recuperación de rebaba de metal en procesos de maquinado.

Características

Manguera flexible constituida por forro interior de Poliuretano transparente, cubierta de PVC Flexible transparente y espiral de refuerzo de acero; elementos que le confieren la flexibilidad de una manguera y la solidez de una tubería rígida.

Superficie con transparencia: permite la confirmación visual del flujo del material.

Refuerzo de acero: Previene la acumulación de electricidad estática y ayuda a mantener el flujo continuo del material.

Interior de Poliuretano: Resistencia a la abrasión alta.

Información Técnica

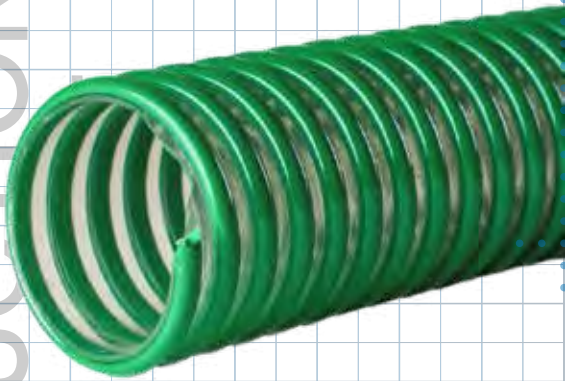
Superficie interna y externa lisa

Radio de curvatura
8 veces su diámetro interior

Temperatura de trabajo:
De -20°C a 90°C

Presión de vacío
0.8 ATM = 24 in de Hg

Código de Producto	Tamaño Comercial in	Diámetro interior mm	Presión de trabajo		Longitud	
			kg/cm ² (BAR)	lb/ft ² (PSI)	m	ft
AL49CRA010003000	1	25.4	8	115	15 / 30	50 / 100
AL49CRA011403000	1 1/4	31.8	7	101	15 / 30	50 / 100
AL49CRA011203000	1 1/2	38.1	7	101	15 / 30	50 / 100
AL49CRA020003000	2	50.8	6	86	15 / 30	50 / 100
AL49CRA021203000	2 1/2	63.5	6	86	15 / 30	50 / 100
AL49CRA030003000	3	76.2	6	86	15 / 30	50 / 100
AL49CRA040003000	4	101.6	6	86	15 / 30	50 / 100



POLYURETHANE SUCTION HOSE

Clave: AL50

Color de línea: Cristal con espiral verde GY

Tolerancia: +/- 3%

Especificaciones y presentaciones del producto están sujetos a cambios sin previo aviso.

Aplicación

- Succión y descarga de materiales en los cuales se requiera flexibilidad a baja temperatura y alta resistencia a la abrasión.
- Transferencia mediante sistema neumáticos de pellets y otros materiales secos granulados.
- Tránsito de semillas y granos.
- Transferencia de hielo.
- Manejo de estiércol líquido, fosas sépticas, hidro excavaciones, fertilizantes secos y húmedos.

Características

Manguera ligera y flexible constituida de Poliuretano transparente con refuerzo de espiral de PVC, permite la confirmación visual del flujo de material y ayuda al operador a inspeccionar si existe contaminación durante la operación, Interior liso que reduce la acumulación de material.

Proporciona alta resistencia a la abrasión.

Superficie interna lisa y externa corrugada; mejora la flexibilidad.

Interior de poliuretano: resistencia a la abrasión alta.

Información Técnica

Superficie interna lisa y externa corrugada

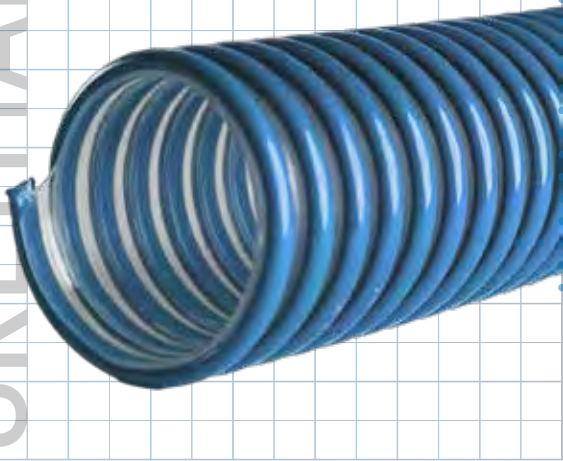
Temperatura de trabajo:

De -20°C a 90°C

Radio de curvatura
8 veces su diámetro interior

Presión de vacío
DE 0.8 A 0.9 ATM = DE 24 A 27 in de Hg

Código de Producto	Tamaño Comercial in	Diámetro interior mm	Presión de trabajo		Longitud	
			kg/cm ² (BAR)	lb/ft ² (PSI)	m	ft
AL50CEY020001500	2	50.8	2	29	7.5 / 15	25 / 50
AL50CEY021201500	2 1/2	63.5	2	29	7.5 / 15	25 / 50
AL50CEY030001500	3	76.2	2	29	7.5 / 15	25 / 50
AL50CEY040001500	4	101.6	2	29	7.5 / 15	25 / 50
AL50CEY050001500	5	127.0	1	14	7.5 / 15	25 / 50
AL50CEY060001500	6	152.4	1	14	7.5 / 15	25 / 50
AL50CEY080001500	8	203.2	1	14	7.5 / 15	25 / 50



FOOD AND GRADE POLYURETHANE

Clave: AL51
Color de línea: Cristal azul

Tolerancia: +/- 3%
Especificaciones y presentaciones del producto están sujetos a cambios sin previo aviso.

Aplicación

- Succión, descarga y transferencia mediante sistema neumáticos de:

polvos, pellets, humos, aire, materiales farmacéuticos y otros materiales secos granulados de grado alimentario que requieran resistencia al desgarro.

Características

Manguera ligera y flexible constituida por una mezcla de PVC con Poliuretano y espiral de PVC rígido. Materiales que permite la confirmación visual del flujo de material y ayuda al operador a inspeccionar si existe contaminación durante la operación, interior liso que reduce la acumulación de material y un desempeño silencioso.

Superficie interna lisa y externa corrugada; mejora la flexibilidad.

Interior de poliuretano: resistencia a la abrasión alta.

Referencias normativas

FDA - Código de Regulaciones Federales (CFR) título 21, parte 175.300,177.1210 y 178.2010.

Información Técnica

Superficie interna lisa y externa corrugada

Temperatura de trabajo:
De -20°C a 75°C

Radio de curvatura
8 veces su diámetro interior

Presión de vacío
DE 0.7 A 0.8 ATM = DE 21 A 24 in de Hg

Código de Producto	Tamaño Comercial in	Diametro interior mm	Presión de trabajo		Longitud	
			kg/cm ² (BAR)	lb/ft ² (PSI)	m	ft
AL51CAZ011201500	1 1/2	38.1	3	44	7.5 / 15	25 / 50
AL51CAZ020001500	2	50.8	3	44	7.5 / 15	25 / 50
AL51CAZ021201500	2 1/2	63.5	3	44	7.5 / 15	25 / 50
AL51CAZ030001500	3	76.2	3	44	7.5 / 15	25 / 50
AL51CAZ040001500	4	101.6	3	44	7.5 / 15	25 / 50
AL51CAZ050001500	5	127.0	2	29	7.5 / 15	25 / 50
AL51CAZ060001500	6	152.4	2	29	7.5 / 15	25 / 50

FOOD AND GRADE POLYURETHANE CON ANTIESTÁTICO

Clave: AL52
Color de línea: Cristal azul

Características

Manguera ligera y flexible constituida por una mezcla de PVC con Poliuretano y espiral de PVC rígido. Materiales que permite la confirmación visual del flujo de material y ayuda al operador a inspeccionar si existe contaminación durante la operación, interior liso que reduce la acumulación de material y un desempeño silencioso.

Superficie interna lisa y externa corrugada; mejora la flexibilidad.

Interior de poliuretano: resistencia a la abrasión alta.

Alambre de cobre: previene la acumulación de electricidad estática y ayuda a mantener el flujo continuo del material

Tolerancia: +/- 3%

Especificaciones y presentaciones del producto están sujetos a cambios sin previo aviso.

Aplicación

- Succión, descarga y transferencia mediante sistema neumáticos de: polvos, pellets, humos, aire, materiales farmacéuticos y otros materiales secos granulados de grado alimentario que requieran resistencia al desgarre y prevenir la acumulación de electricidad estática.

Referencias normativas

FDA - Código de Regulaciones Federales (CFR) título 21, parte 175.300,177.1210 y 178.2010.

Información Técnica

Superficie interna lisa y externa corrugada

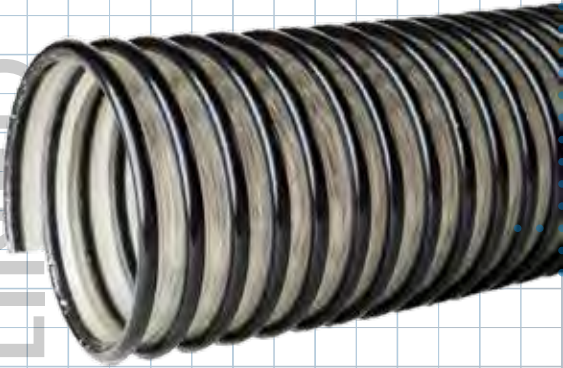
Temperatura de trabajo:
De -20°C a 75°C

Radio de curvatura
8 veces su diámetro interior

Presión de vacío
DE 0.7 A 0.8 ATM = DE 21 A 24 in de Hg

Código de Producto	Tamaño comercial in	Diámetro interior mm	Presión de trabajo		Longitud	
			kg/cm ² (BAR)	lb/ft ² (PSI)	m	ft
AL52CAZ020001500	2	50.8	3	44	7.5 / 15	25 / 50
AL52CAZ021201500	2 1/2	63.5	3	44	7.5 / 15	25 / 50
AL52CAZ030001500	3	76.2	3	44	7.5 / 15	25 / 50
AL52CAZ040001500	4	101.6	3	44	7.5 / 15	25 / 50
AL52CAZ050001500	5	127.0	2	29	7.5 / 15	25 / 50
AL52CAZ060001500	6	152.4	2	29	7.5 / 15	25 / 50

POLYURETHANE LINED



Clave: AL53
 Color de línea: Cristal con espiral negro

Tolerancia: +/- 3%
 Especificaciones y presentaciones del producto están sujetos a cambios sin previo aviso.

Aplicación

- Diseñado para aplicaciones en las cuales la abrasión severa es un factor necesario.
- Transferencia mediante sistemas neumáticos de pellets y otros materiales secos granulados.
- Traslado de mantillo, astillas de madera, semillas, granos, fertilizantes secos y húmedos, traslado de aceites base petróleo.

Características

Manguera flexible con capa interior de poliuretano resistente a la abrasión, constituida en su exterior por PVC plastificado transparente lo que permite confirmar el flujo del material y con refuerzo exterior de PVC rígido antichoc; su construcción corrugada le permite una mayor flexibilidad. Permanece flexible en temperaturas bajo cero. Aumenta la vida útil y mejora los costos de operación comparado con el Caucho y el PVC. Resistente a los rayos UV

Superficie interna lisa y externa corrugada: mejora su flexibilidad.

Interior de poliuretano: que confiere resistencia a la alta abrasión.

Información Técnica

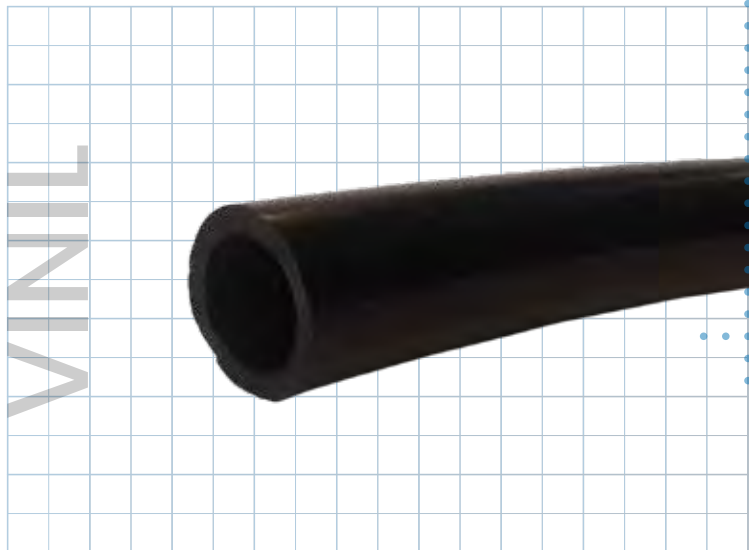
Superficie interna lisa y externa corrugada

Temperatura de trabajo:
 De -40°C a 65°C

Radio de curvatura
 4 veces su diámetro interior

Presión de vacío
 DE 0.8 A 0.9 ATM = DE 24 A 27 in de Hg

Código de Producto	Tamaño comercial	Diametro interior	Presión de trabajo		Longitud	
	in	mm	kg/cm ² (BAR)	lb/ft ² (PSI)	m	ft
AL53CEN011203000	1 1/2	38.1	2	29	15 / 30	50 / 100
AL53CEN020003000	2	50.8	2	29	15 / 30	50 / 100
AL53CEN021203000	2 1/2	63.5	2	29	15 / 30	50 / 100
AL53CEN030003000	3	76.2	2	29	15 / 30	50 / 100
AL53CEN040003000	4	101.6	2	29	15 / 30	50 / 100
AL53CEN050002000	5	127.0	2	29	10 / 20	30 / 60



VINIL

Clave: AL54
Color de línea: Negro

Características

Manguera flexible de una capa de PVC diseñada para la conducción de fluidos a baja presión.

Aplicación

- Conducción de fluidos no abrasivos
- Manguera de descarga, el uso en succión es bajo riesgo del usuario

Tolerancia: +/- 3%

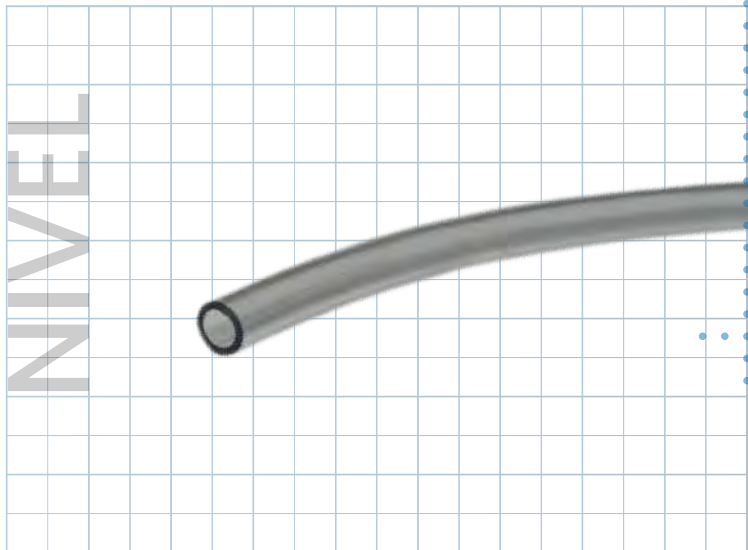
Especificaciones y presentaciones del producto están sujetos a cambios sin previo aviso.

Información Técnica

Superficie interna lisa

Temperatura de trabajo:
De -5°C a 60°C

Código de Producto	Tamaño Comercial in	Diámetro interior mm		Longitud	
		min	max	m	ft
AL54NEG003805000	3/8	9.1	9.7	20 / 50	15 / 30
AL54NEG001205000	1/2	12.2	13.0	20 / 50	15 / 30
AL54NEG005805000	5/8	15.2	16.2	20 / 50	15 / 30
AL54NEG003405000	3/4	18.3	19.4	20 / 50	15 / 30
AL54NEG010005000	1	24.4	25.9	20 / 50	15 / 30



NIVEL

Clave: AL55
Color de línea: Cristal azul

Tolerancia: +/- 3%

Especificaciones y presentaciones del producto están sujetos a cambios sin previo aviso.

Características

Manguera flexible ligera de una capa de PVC transparente propiedad que le permite la medición de nivel.

Aplicación

- Se utiliza en la construcción para marcar alturas al mismo nivel en los lugares en que sea requerido.
- Para hacer medición de radias.

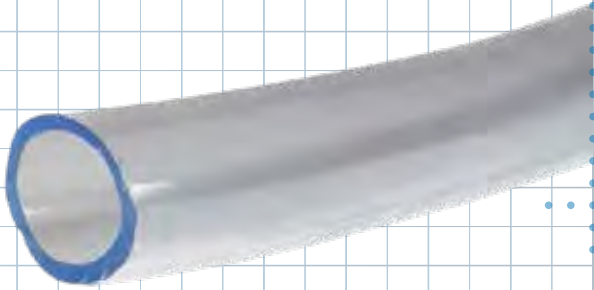
Información Técnica

Superficie interna lisa

Temperatura de trabajo:
De -5°C a 60°C

Código de Producto	Tamaño Comercial	Diametro interior		Longitud	
		in	mm	m	ft
AL55CAZ001410000	1/4	6.1	6.5	100	330
AL55CAZ051610000	5/16	7.6	8.1	100	330
AL55CAZ003810000	3/8	9.1	9.7	100	330
AL55CAZ001210000	1/2	12.2	13.0	100	330

INDUSTRIAL



Clave: AL56
 Color de línea: Cristal

Características

Manguera flexible de una capa de PVC transparente diseñada para la conducción de fluidos a baja presión, resistente al uso a la intemperie.

Aplicación

- Conducción de fluidos no abrasivos.
- Manguera de descarga, el uso en succión es bajo riesgo del usuario.

Tolerancia: +/- 3%

Especificaciones y presentaciones del producto están sujetos a cambios sin previo aviso.

Información Técnica

Superficie interna lisa

Temperatura de trabajo:
 De -5°C a 60°C

Código de Producto	Tamaño Comercial in	Diámetro interior mm		Longitud	
		min	max	m	ft
AL56CRI031610000	3/16	4.6	4.9	100	330
AL56CRI001410000	1/4	6.1	6.5	100	330
AL56CRI051610000	5/16	7.6	8.1	100	330
AL56CRI003810000	3/8	9.1	9.7	100	330
AL56CRI001210000	1/2	12.2	13.0	100	330
AL56CRI005810000	5/8	15.2	16.2	100	330
AL56CRI003410000	3/4	18.3	19.4	100	330
AL56CRI010010000	1	24.4	25.9	100	330
AL56CRI011405000	1 1/4	30.5	32.4	50	175
AL56CRI011205000	1 1/2	36.6	38.9	50	175
AL56CRI020005000	2	48.8	51.8	50	175

INDUSTRIAL ATÓXICA

INDUSTRIAL ATÓXICA



Clave: AL57
Color de línea: Cristal

Tolerancia: +/- 3%

Especificaciones y presentaciones del producto están sujetos a cambios sin previo aviso.

Referencias normativas

FDA - Código de Regulaciones Federales (CFR) título 21, parte 175.300,177.1210 y 178.2010.

Características

Manguera flexible de una capa de PVC transparente que permite la confirmación visual del fluido, diseñada para la conducción de fluidos a baja presión, resistente al uso a la intemperie.

Aplicación

- Conducción de fluidos no abrasivos
- Manguera de descarga, el uso en succión es bajo riesgo del usuario.
- Manguera de uso alimenticio.

Información Técnica

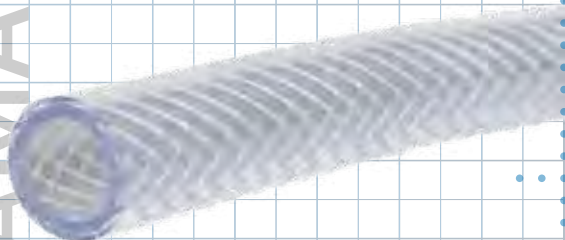
Superficie interna lisa

Temperatura de trabajo:
De -5°C a 60°C

Código de Producto	Tamaño Comercial in	Diámetro interior mm		Longitud	
		min	max	m	ft
AL57CRI031610000	3/16	4.6	4.9	100	330
AL57CRI001410000	1/4	6.1	6.5	100	330
AL57CRI051610000	5/16	7.6	8.1	100	330
AL57CRI003810000	3/8	9.1	9.7	100	330
AL57CRI001210000	1/2	12.2	13.0	100	330
AL57CRI005810000	5/8	15.2	16.2	100	330
AL57CRI003410000	3/4	18.3	19.4	100	330
AL57CRI010010000	1	24.4	25.9	100	330
AL57CRI011405000	1 1/4	30.5	32.4	50	175
AL57CRI011205000	1 1/2	36.6	38.9	50	175
AL57CRI02000500	2	48.8	51.8	50	175

INDUSTRIAL TRAMADA

INDUSTRIAL TRAMADA



Clave: AL58
Color de línea: Cristal

Tolerancia: +/- 3%

Especificaciones y presentaciones del producto están sujetos a cambios sin previo aviso.

Características

Manguera flexible de tres capas: interna de PVC, intermedia de hilo y externa de PVC transparente que permite la confirmación visual del fluido, diseñada para la conducción de fluidos a presión media, resistente al uso a la intemperie.

Aplicación

- Conducción de fluidos no abrasivos.
- Manguera de descarga, el uso en succión es bajo riesgo del usuario.

Información Técnica

Superficie interna lisa

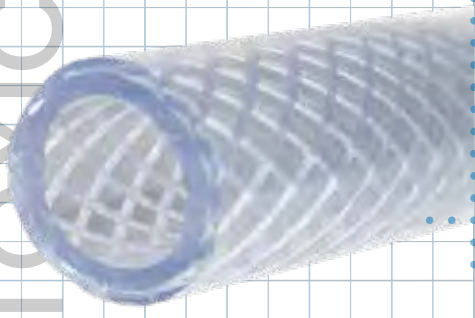
Temperatura de trabajo:
De -5°C a 60°C

Código de Producto	Tamaño Comercial in	Diámetro interior mm		Longitud	
		min	max	m	ft
AL58CRI001410000	1/4	6.1	6.5	100	330
AL58CRI051610000	5/16	7.6	8.1	100	330
AL58CRI003810000	3/8	9.1	9.7	100	330
AL58CRI001210000	1/2	12.2	13.0	100	330
AL58CRI005810000	5/8	15.2	16.2	100	330
AL58CRI003410000	3/4	18.3	19.4	100	330
AL58CRI010010000	1	24.4	25.9	100	330
AL58CRI011405000	1 1/4	30.5	32.4	50	175
AL58CRI011205000	1 1/2	36.6	38.9	50	175
AL58CRI02000500	2	48.8	51.8	50	175

INDUSTRIAL TRAMADA ATÓXICA

INDUSTRIAL TRAMADA ATÓXICA

Clave: AL59
Color de línea: Cristal



Tolerancia: +/- 3%

Especificaciones y presentaciones del producto están sujetos a cambios sin previo aviso.

Referencias normativas

FDA - Código de Regulaciones Federales (CFR) título 21, parte 175.300,177.1210 y 178.2010

Características

Manguera flexible de tres capas: interna de PVC, intermedia de hilo y externa de PVC transparente que permite la confirmación visual del fluido, diseñada para la conducción de fluidos a presión media, resistente al uso a la intemperie.

Aplicación

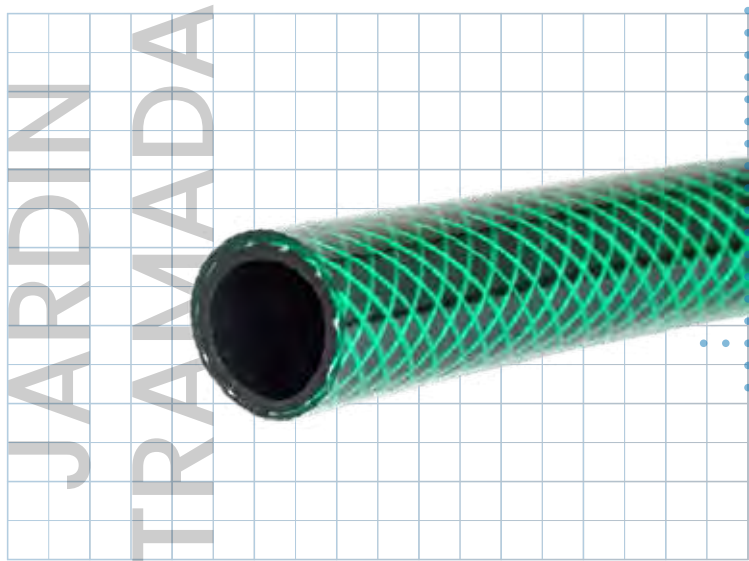
- Conducción de fluidos no abrasivos
- Manguera de descarga, el uso en succión es bajo riesgo del usuario
- Manguera de uso alimenticio

Información Técnica

Superficie interna lisa

Temperatura de trabajo:
De -5°C a 60°C

Código de Producto	Tamaño Comercial in	Diámetro interior mm		Longitud	
		min	max	m	ft
AL59CRI001410000	1/4	6.1	6.5	100	330
AL59CRI051610000	5/16	7.6	8.1	100	330
AL59CRI003810000	3/8	9.1	9.7	100	330
AL59CRI001210000	1/2	12.2	13.0	100	330
AL59CRI005810000	5/8	15.2	16.2	100	330
AL59CRI003410000	3/4	18.3	19.4	100	330
AL59CRI010010000	1	24.4	25.9	100	330
AL59CRI011405000	1 1/4	30.5	32.4	50	175
AL59CRI011205000	1 1/2	36.6	38.9	50	175
AL59CRI02000500	2	48.8	51.8	50	175



JARDIN TRAMADA

Clave: AL60
Color de línea: Verde

Tolerancia: +/- 3%

Especificaciones y presentaciones del producto están sujetos a cambios sin previo aviso.

Características

Manguera flexible de tres capas: interna de PVC, intermedia de hilo y externa de PVC.

Aplicación

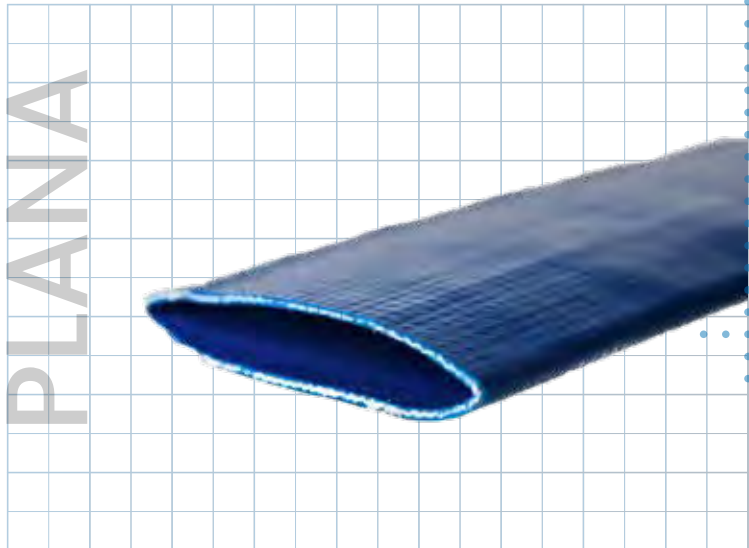
- Uso doméstico o profesional en jardinería
- Líneas de suministro para riego
- Para aumentar la durabilidad de la manguera se instruye no dejarla directamente al sol después de su uso.

Información Técnica

Superficie interna lisa

Temperatura de trabajo:
De -5°C a 60°C

Código de Producto	Tamaño Comercial in	Diámetro interior mm		Longitud	
		min	max	m	ft
AL60VER001210000	1/2	12.2	13.0	100	330
AL60VER005810000	5/8	15.2	16.2	100	330
AL60VER003410000	3/4	18.3	19.4	100	330
AL60VER010010000	1	24.4	25.9	100	330
AL60VER011405000	1 1/4	30.5	32.4	50	175
AL60VER011205000	1 1/2	36.6	38.9	50	175
AL60VER02000500	2	48.8	51.8	50	175



PLANA

Clave: AL61
Color de línea: Azul

Tolerancia: +/- 3%

Especificaciones y presentaciones del producto están sujetos a cambios sin previo aviso.

Aplicación

- Riego de cultivos
- Descarga de agua

Características

Manguera fabricada en PVC con inhibidores ultravioletas que reducen el proceso de envejecimiento y el daño ambiental.

Resistencia a la corrosión y degradación por factores ambientales.

Alta flexibilidad a temperaturas bajas.

Facilidad de transporte y acoplamiento.

Refuerzo textil de alta resistencia a la tensión y cubierta de manguera termoplástica azul.

Información Técnica

Superficie interna lisa

Temperatura de trabajo:
De -10°C a 50°C

Código de Producto	Tamaño Comercial in	Diámetro interior mm	Presión de trabajo		Longitud	
			kg/cm ² (BAR)	lb/ft ² (PSI)	m	ft
AL61AZL015010000	1 1/2	38.1	100	330	100	330
AL61AZL020010000	2	51.0	100	330	100	330
AL61AZL030010000	3	76.0	100	330	100	330
AL61AZL040010000	4	102.0	100	330	100	330
AL61AZL060010000	6	152.0	100	330	100	330
AL61AZL080005000	8	200.0	50	175	50	175

CONECTORES ELÉCTRICOS

CONECTORES ELÉCTRICOS

Clave: AL62

Color de línea: Gris

Características


Resistencia a la corrosión y degradación por factores ambientales facilidad de transporte y acoplamiento

Aplicación


• conexión con mangueras eléctricas para instalaciones electricas

Información Técnica


• **Temperatura de trabajo:**
De -10°C a 50°C

90°		Código de Producto	Tamaño Comercial	Diametro interior	Peso teórico	
			in	mm	g/m	lb/ft
		ALC01GRI0038	3/8	12.80	90	0.17
		ALC01GRI0012	1/2	16.30	140	0.28
		ALC01GRI0034	3/4	21.30	190	0.39
		ALC01GRI0100	1	27.10	320	0.68
		ALC01GRI0114	1 1/4	35.80	400	0.85
		ALC01GRI0112	1 1/2	40.60	460	0.99
		ALC01GRI0200	2	51.90	520	1.12

UL

Recto		Código de Producto	Tamaño Comercial	Diametro interior	Peso teórico	
			in	mm	g/m	lb/ft
		ALC02GRI0038	3/8	12.80	80	0.17
		ALC02GRI0012	1/2	16.30	130	0.28
		ALC02GRI0034	3/4	21.30	180	0.39
		ALC02GRI0100	1	27.10	310	0.68
		ALC02GRI0114	1 1/4	35.80	390	0.85
		ALC02GRI0112	1 1/2	40.60	450	0.99
		ALC02GRI0200	2	51.90	510	1.12

UL

Normal		Código de Producto	Tamaño Comercial	Diametro interior	Peso teórico	
			in	mm	g/m	lb/ft
		ALC03GRI0012	1/2	15.80	70	0.15
		ALC03GRI0058	5/8	17.60	120	0.26
		ALC03GRI0034	3/4	20.80	170	0.37
		ALC03GRI0078	7/8	23.60	290	0.63
		ALC03GRI0100	1	26.40	400	0.88
		ALC03GRI0114	1 1/4	35.10	480	1.05
		ALC03GRI0112	1 1/2	40.00	520	1.14
		ALC03GRI0200	2	51.30	590	1.30